



VALCRIS

**PLATFORME PERSONE**

**olimpia**



# VIZIUNEA NOASTRĂ

## PUNEM LUMEA ÎN MIȘCARE

Mișcarea înseamnă viață, înseamnă evoluție, înseamnă tehnologie și inovație. La Valcris investim în crearea de sisteme performante ce folosesc cele mai noi tehnologii, pentru a fi siguri că punem lumea în mișcare în deplină siguranță și confort.

Ducem la capăt orice provocare pentru că investim constant în cercetare și în noile tehnologii. Ne mândrim cu cea mai modernă fabrică de ascensoare din România și cu unul dintre cele mai elaborate sisteme de proiectare și execuție, avem cea mai frumoasă echipă și nu ne-ar ajunge spațiul de aici să vorbim despre fiecare membru al ei, iar din 2009 ne concentrăm toate eforturile pentru a dezvolta soluții flexibile și adaptabile celor mai exigente cerințe.

Credem că ascensoarele sunt pentru și despre oameni, așa că tot ce facem e să muncim pentru a fi mai aproape de ei prin soluțiile noastre tehnologice. La Valcris mișcăm lumea ca să o ducem mai departe.

**Suntem mișcarea ce controlează mișcarea!**

# OLIMPIA

---

Platformă lift pentru scări și rampe cu rute drepte și curbate, cu stații multiple.



---

**Olimpia, operatorul de transport pentru scaune cu roțile a fost creat pentru a satisface cele mai complexe cerințe și aplicații.**

**Acesta a fost dezvoltat pentru a satisface nevoile utilizatorilor cu capacități motorii reduse, fie pe un scaun cu roțile sau în picioare. Sistemul poate depăși rute curbate sau drepte și cu stații multiple.**

## **Simplitate și autonomie**

**Olimpia este complet cu toate accesoriile pentru o utilizare ușoară: există cutie de comandă la bord cu cablu extensibil care poate fi utilizată și de către o persoană însoțitoare.**

**În plus, platforma, barele de reținere și lamelele de conectare sunt pe deplin motorizate oferind independență pentru utilizator în cea mai mare măsură de confort.**

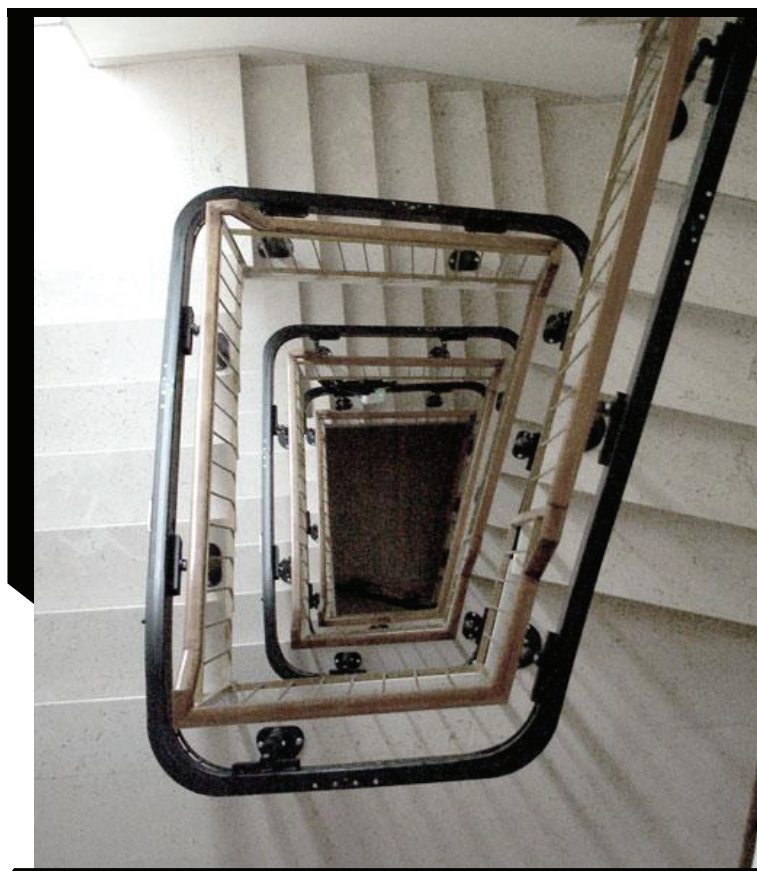
**Prezența dispozitivului anti-pană de curent permite utilizarea sistemului în cazul unei întreruperi temporare a energiei electrice.**

## OLIMPIA

---

Olimpia dispune de toate dispozitivele necesare pentru a garanta cea mai mare măsură de siguranță personală.

Finisaje și accesorii speciale pot fi furnizate la cerere. Valcris garantează produsele sale timp de 24 de luni de la livrare.



---

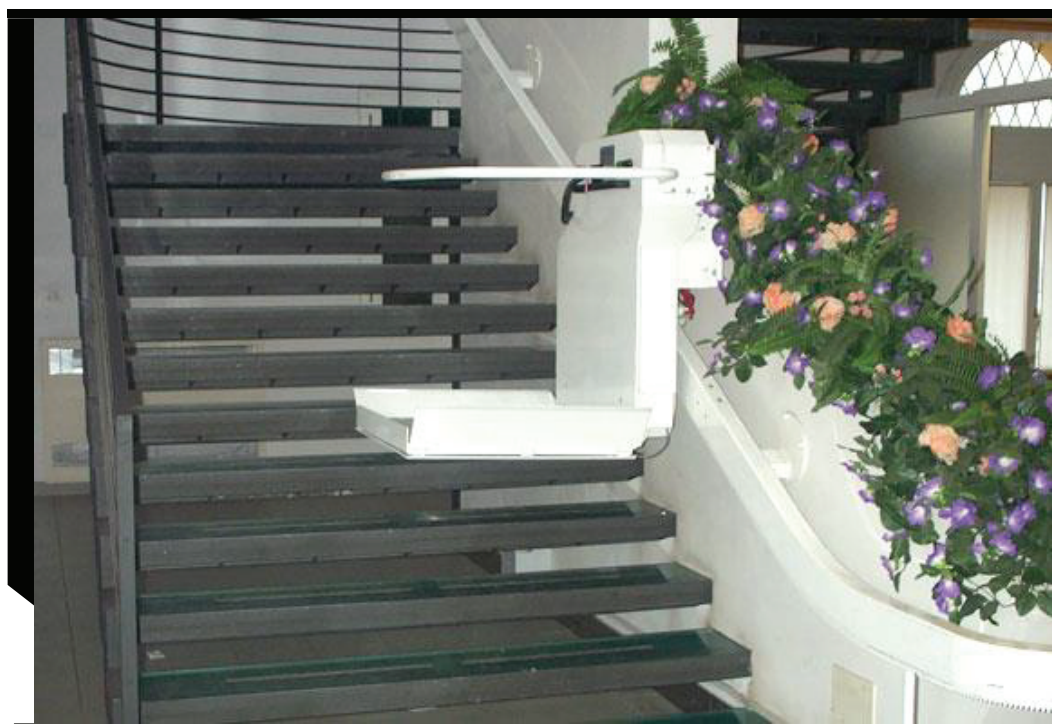
Design inovator și dimensiuni minime, piesa urmează forma scării făcând posibilă obținerea unei armonii perfecte și integrare cu orice accesoriu.

O altă caracteristică importantă este silențiozitatea platformei în timpul mișcării. Tratamente specifice protejează echipamentul împotriva acțiunii vremii, făcându-l potrivit și pentru utilizare în exterior. Sistemul nu necesită lucrări de zidărie și accesorii, nu sunt necesare autorizații de construcție pentru montarea acestuia.

Olimpia dispune de toate dispozitivele necesare pentru a garanta cea mai mare măsură de siguranță personală. Finisaje și accesorii speciale pot fi furnizate la cerere. Valcris garantează produsele sale timp de 24 de luni de la livrare.

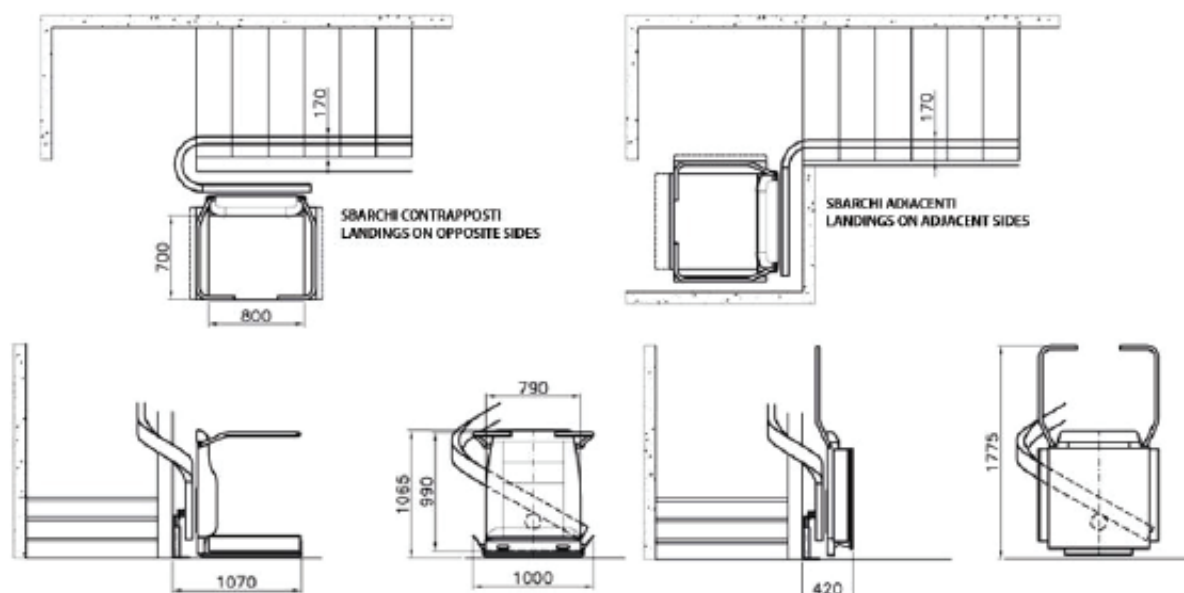
# OLIMPIA

---



# OLIMPIA

## specificații tehnice



- ▣ sarcină: 250 kg până la 35°, 190 kg de la 36° până la 40°
- ▣ viteză maximă: 6 m/min
- ▣ înălțime șină: între \*530 și \*1000 mm de la marginea treptei
- ▣ platformă rabatabilă motorizată
- ▣ 2 bare de izolare motorizate cu mișcare autonomă
- ▣ butonieră de comandă de pe platforma cu cablu extensibil
- ▣ butoniere de comandă pentru paliere cu comandă radio
- ▣ motorul principal funcționează pe baterii, sistemul anti-pană de curent încorporat pe platforma mobilă
- ▣ alimentare 220 VAC – consum max 100w
- ▣ motor principal 600 W, 24 vdc
- ▣ tractarea cu pinion angrenaj reductor dințat și ireversibil pe suportul fix la partea inferioară a șinei
- ▣ paracăzătoare acționate de limitator de viteză conform EN 81/40
- ▣ sisteme și rezistențe la impact de forfecare prin strivire, conform EN 81/40
- ▣ șină de montare pe trepte autoportante sau pe un perete de sprijin pentru fixarea picioarelor
- ▣ culoare standard: RAL 9010 alb finisat în ABS negru - șină și picior negru

\* Dimensiunile indicate variază în funcție de unghiul scării

- ▣ sistemele au fost proiectate și fabricate în conformitate cu:
  - ▣ standardul EN 81/40 directiva mașini 2006/42/CE
  - ▣ directiva 2004/108/CE - compatibilitate electromagnetică
  - ▣ directiva 2006/95/CE

# **VALCRIS GROUP**

---

tel. +40 751 513 647 | +40 748 653 832 | +40 372 930 669 | [office@valcris-lift.ro](mailto:office@valcris-lift.ro)  
str. Câmpului, nr. 181, Palota, Bihor, Romania

[www.valcris-lift.ro](http://www.valcris-lift.ro)



**VALCRIS**