



VALCRIS

**ELECTRON INFINITE**

ascensor electric mrl



# VIZIUNEA NOASTRĂ

PUNEM LUMEA ÎN MIȘCARE

Mișcarea înseamnă viață, înseamnă evoluție, înseamnă tehnologie și inovație. La Valcris investim în crearea de sisteme performante ce folosesc cele mai noi tehnologii, pentru a fi siguri că punem lumea în mișcare în deplină siguranță și confort.

Ducem la capăt orice provocare pentru că investim constant în cercetare și în noile tehnologii. Ne mândrim cu cea mai modernă fabrică de ascensoare din România și cu unul dintre cele mai elaborate sisteme de proiectare și execuție, avem cea mai frumoasă echipă și nu ne-ar ajunge spațiul de aici să vorbim despre fiecare membru al ei, iar din 2009 ne concentrăm toate eforturile pentru a dezvolta soluții flexibile și adaptabile celor mai exigente cerințe.

Credem că ascensoarele sunt pentru și despre oameni, așa că tot ce facem e să muncim pentru a fi mai aproape de ei prin soluțiile noastre tehnologice. La Valcris mișcăm lumea ca să o ducem mai departe.

**Suntem mișcarea ce controlează mișcarea!**

# ELECTRON INFINITE

**Electron Infinite este un ascensor versatil și sofisticat, adaptabil celor mai exigente cerințe, de la materiale până la sistemul de control.**

**Electron Infinite este un lift pentru cei care știu exact ce își doresc, pentru cei care înțeleg că exigența e un standard.**



## EFICIENT

Un motor performant, de tip gearless (fără reductor), cu magneți permanenți este cu 50% mai eficient decât un motor tradițional. Performanța motorului oferă o deplasare lină și rapidă a cabinei ascensorului fără zgomot și vibrații.



## ECOLOGIC

Ascensorul are integrat un sistem de economisire a energiei care vă ajută să reduceți amprenta de carbon a clădirii dvs. prin eficientizarea consumului energetic. Motorul este cu 50% mai performant iar sistemul de iluminat în cabină folosește tehnologia led.



## SPAȚIOS

Sistem modular modern și performant al liftului permite optimizarea spațiului din cabina ascensorului iar tehnologia gearless oferă dimensiuni reduse a întregului sistem de tracțiune, astfel cabina ascensorului crește cu aproximativ 20%.



## ADAPTABIL

Adaptabilitatea ascensorului depinde de nevoile specifice ale clădirii dumneavoastră, de traficul estimat și de caracteristicile spațiale și de design ale clădirii, în acest caz opțiunile fiind practic limitate doar de imaginație.

educat elaborat

## TEHNOLOGIE ȘI DESIGN

### Save energy

-40% mai eficient decât un lift electric clasic și cu 55% mai eficient decât unul hidraulic

### Gearless technology

Deoarece folosesc motoare gearless nu au nevoie de mentenanță periodică

### Design adaptabil

Libertatea în design este oferită de varietatea de culori și materiale disponibile

## MOTOR

Motorul este de tip gearless (fără reductor), cu magneți permanenți, fiind cea mai avansată tehnologie în ceea ce privește motoarele electrice pentru ascensoare. Principalul avantaj este performanța ridicată și consumul mic de energie.

Eliminarea reductorului face ca dimensiunile mașinii să fie mult mai mici, iar eliminarea camerei de mașini reduce considerabil costurile și timpii de montaj a echipamentului.

Motoarele moderne folosesc rulmenți lubrifikați pe viață, fără a fi necesită o mentenanță periodică ca și în cazul motoarelor vechi, astfel se reduc considerabil costurile de întreținere în timp a ascensorului.

Motoarele ascensoarelor Valcris sunt produse exclusiv în Germania sau Italia.

## CABINĂ

Cabina ascensorului este foarte ușor adaptabilă oricăror cerințe. Cu o diversitate foarte mare de materiale disponibile, practic posibilitățile de personalizare sunt nelimitate. Flexibilitatea face ca aceste cabine să fie potrivite oricărui tip de clădire, de la segmentul rezidențial până la cel medical.

## PANOU DE COMANDĂ

Panoul de control al liftului este mediul de interacțiune cu utilizatorul și în același timp mediul prin care se monitorizează activitatea liftului. Datorită tehnologiei avansate acestea au dimensiuni mult reduse, componente mai puține și mai performante, de asemenea este dotat cu un program de auto-diagnoză, tot pentru a facilita procesul de mentenanță și a reduce riscul apariției unor defecțiuni. Modul de economisire de energie atunci când sunt în stand by, precum și celelalte tehnologii le fac cu până la 40% mai eficiente energetic.

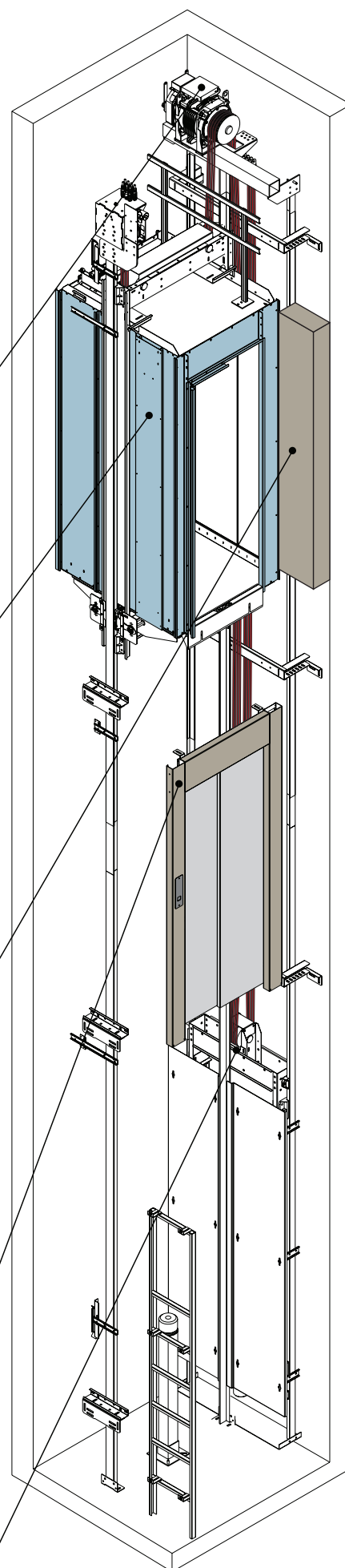
## UȘĂ

Ușile sunt automate și sunt dotate cu un sistem de comandă foarte performant. Prin intermediul frecvenței variabile se reduce foarte mult consumul de energie, iar ușile rulează mai bine, silențios și fără vibrații.

Ușile sunt dotate cu un zăvor de siguranță care să împiedice deschiderea accidentală și apărătoare la ușa de la cabină pentru a bloca accesul în puțul liftului. Toate dispozitivele de siguranță sunt omologate la nivel european.

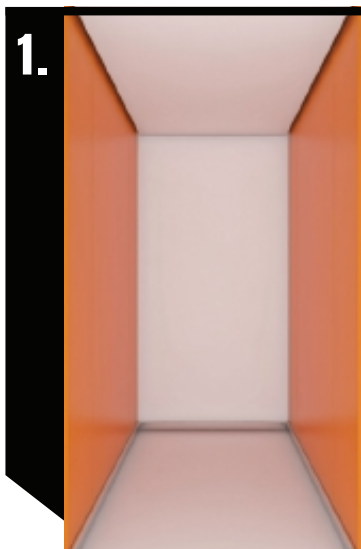
## MIJLOACE DE TRACȚIUNE

Cablurile de tracțiune sunt de înaltă rezistență, proiectate și omologate special pentru ascensoare. Pentru că sunt fabricate special pentru acest domeniu sunt de înaltă rezistență. Prin diametrul redus al cablului se permite utilizarea unor roți de deviere mai mici, astfel se reduc dimensiunile întregului sistem mecanic și spațiul câștigat înseamnă spațiu suficient pentru încă o persoană în cabină.



# CONFIGURATOR

Cabina ascensorului este foarte ușor adaptabilă oricăror cerințe. Cu o diversitate foarte mare de materiale disponibile, practic posibilitățile de personalizare sunt nelimitate. Flexibilitatea face ca aceste cabine să fie potrivite oricărui tip de clădire, de la segmentul rezidențial până la cel medical.



1.

## CULORI & MATERIALE

Alege din materialele de mai jos sau combină cu pereți sau ușă din sticlă.

### Inox



### Lemn



### Tablă plastifiată



### Sticlă vopsită



2.

## PANOU DE COMANDĂ

Alege un tip de panou de comandă.

### Tip Coloană



L-3B L-3S



3.

## PODEA & TAVAN

Alege materialele pentru podea și tavan.

### Finisaj tavan

inox

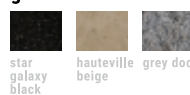


### Finisaj podea

pvc



granit



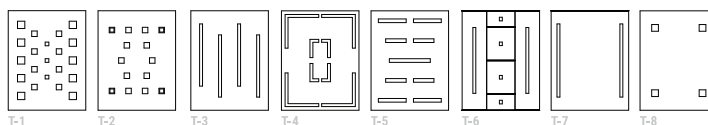
4.



### ILUMINARE

Alege lumina ambientală directă sau indirectă cu mai multe tipuri de dispunere a surselor de lumină.

#### Tavan Fals



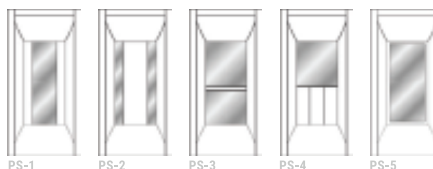
5.



### MÂNĂ CURENTĂ & OGLINZI

Alege din diferite modele de oglinzi și diferite dispuneri de mână curentă.

#### Oglindă



#### Mână curentă



6.



### PLINTE

Adaugă un plus de valoare alegând dimensiunile și culorile plintei.

#### Finisaj Plintă inox



## ESSENTIAL

---

**I** Essential este punctul de pornire în finisaje, care contrapune versatilității eficiența și funcționalitatea, într-o combinație de materiale simplă dar perfect echilibrată.

## ELEMENT

---

**II** Element vine cu o varietate de materiale clasice, cum ar fi lemnul sau inoxul, în combinații limitate doar de imaginație. Acest mod de echipare a devenit un standard în ceea ce privește clădirile de birouri și cele rezidențiale.

## AVANTGARDE

---

**III** Avantgarde îmbină curajos tehnologia cu materiale moderne și avangardiste. Acest tip de finisaj se potrivește perfect în clădiri sau spații care forțează barierele convenționale.

## PANORAMIC

---

**IV** Panoramic este spectaculos prin felul în care expune întregul peisaj, iar combinația de sticlă și inox potențează senzația unică pe care această cabină o oferă.



## CABINĂ



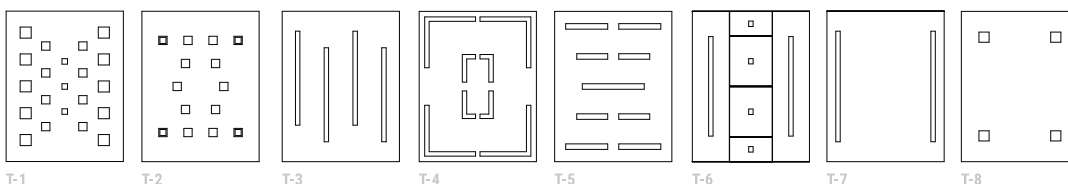
# essential

## TAVAN



F41PPS

## ILUMINAT



T-1

T-2

T-3

T-4

T-5

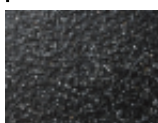
T-6

T-7

T-8

## PODEA

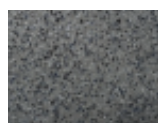
### pvc



VM20892



VM20907

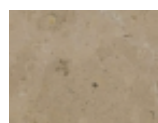


VM20153

### granit



star galaxy black



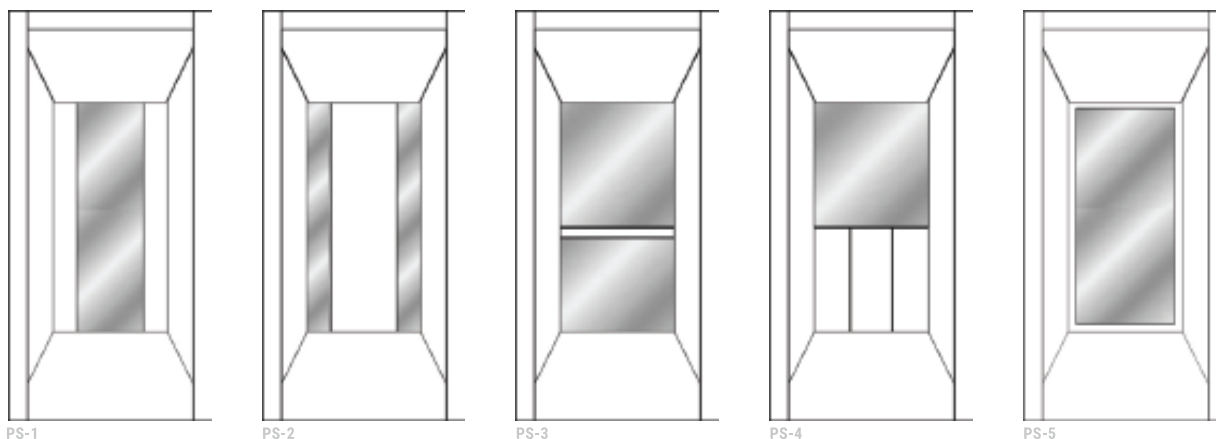
hauteville beige



grey docks

Imaginile produsului și materialele prezentate în acest catalog sunt cu titlu de prezentare, produsul final poate varia în ceea ce privește culoarea, textura, aspectul sau forma.

## PERETE SPATE

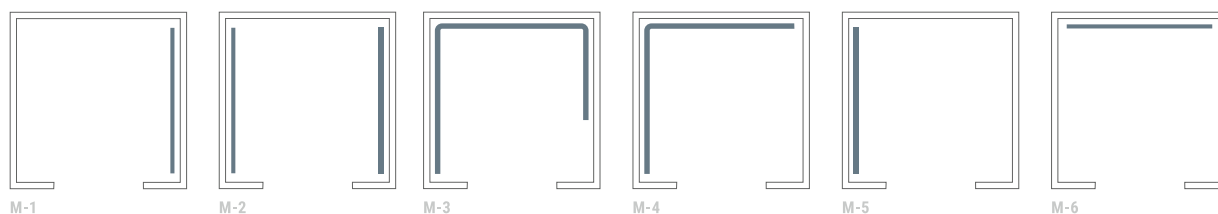


tablă plastifiată PPS



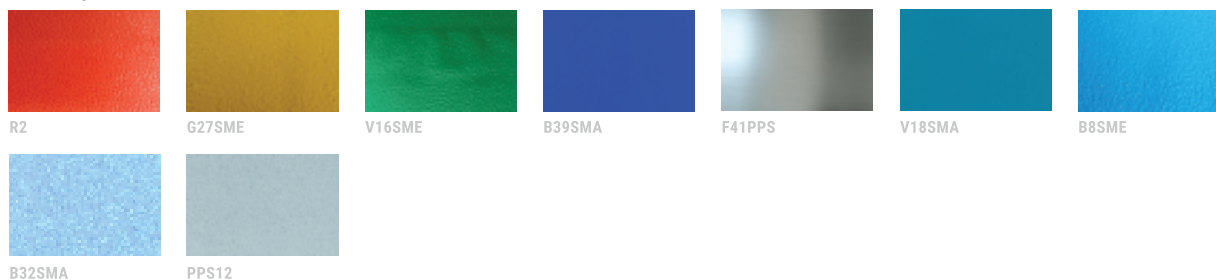
F41PPS

## MANĂ CURENĂ



## PERETI LATERALI

tablă plastifiată



### CABINĂ



# element

### TAVAN



I-1

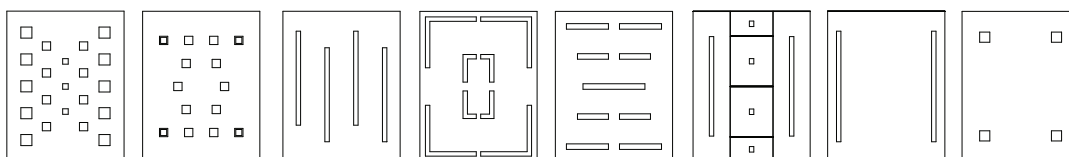
I-2

I-3

I-4

I-5

### ILUMINAT



T-1

T-2

T-3

T-4

T-5

T-6

T-7

T-8

### PODEA

#### pvc

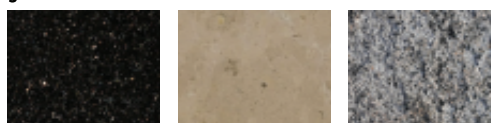


VM20892

VM20907

VM20153

#### granit



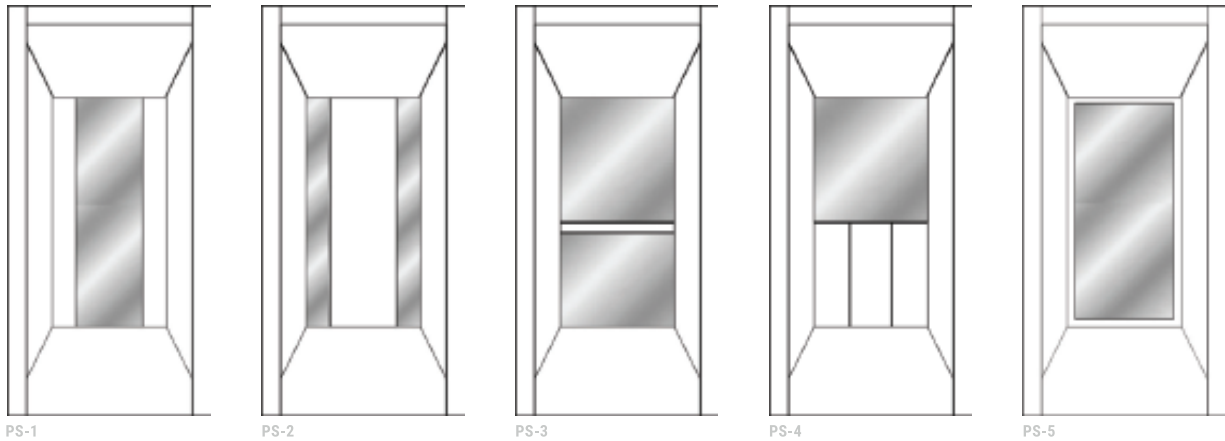
star galaxy black

hauteville beige

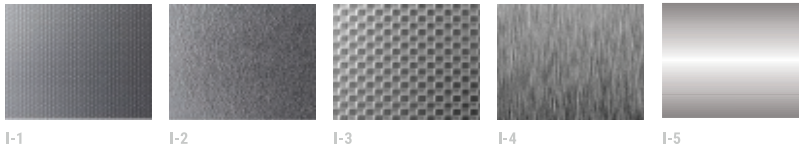
grey docks

Imaginile produsului și materialele prezentate în acest catalog sunt cu titlu de prezentare, produsul final poate varia în ceea ce privește culoarea, textura, aspectul sau forma.

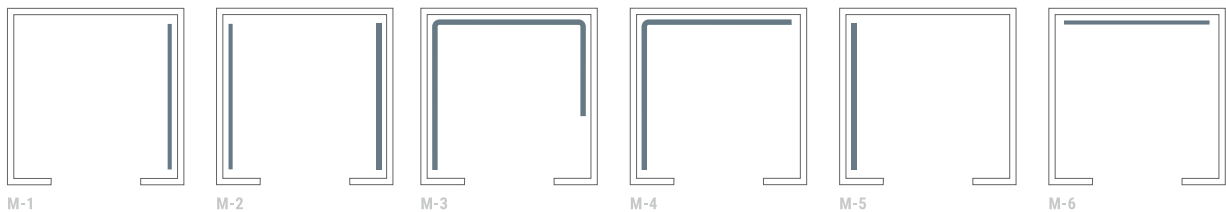
## PERETE SPATE



### inox satinat



## MANĂ CURENĂ

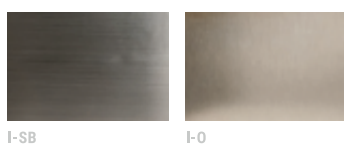


## PEREȚI LATERALI

### lemn laminat



### inox

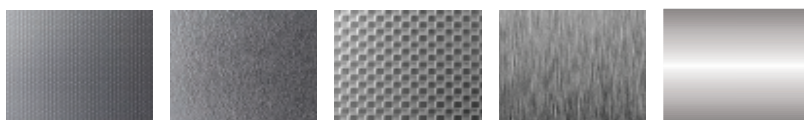


## CABINĂ



# avantgarde

## TAVAN



I-1

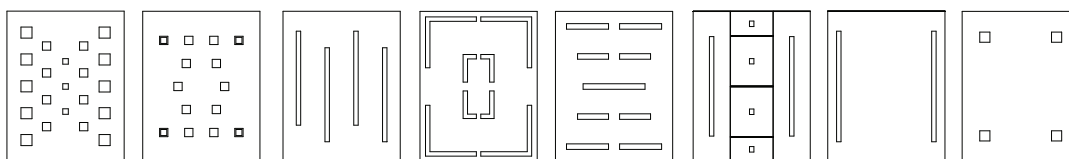
I-2

I-3

I-4

I-5

## ILUMINAT



T-1

T-2

T-3

T-4

T-5

T-6

T-7

T-8

## PODEA

### pvc

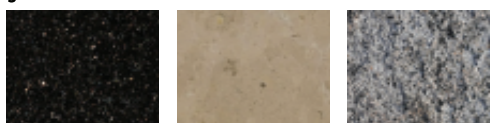


VM20892

VM20907

VM20153

### granit

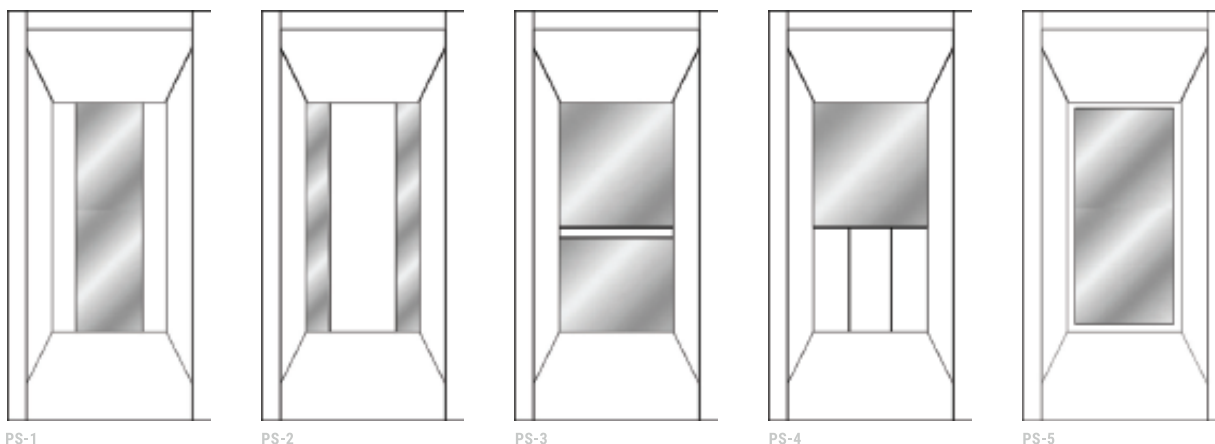


star galaxy black

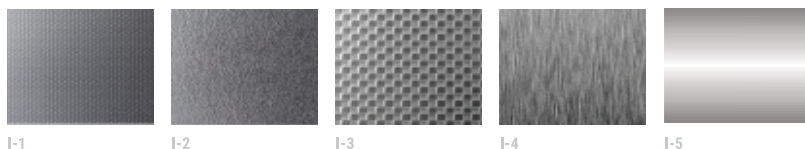
hauteville beige

grey docks

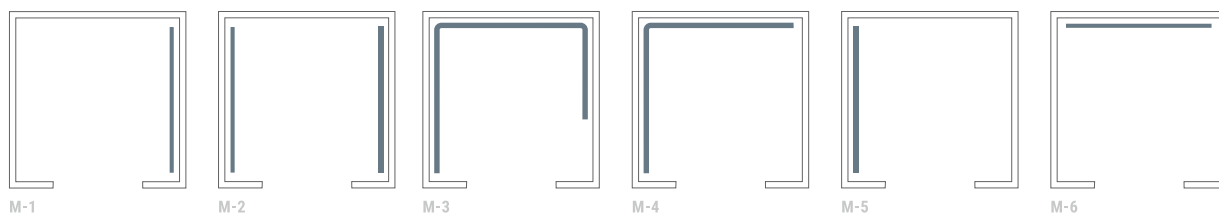
## PERETE SPATE



### inox satinat



## MANĂ CURENĂ



## PERETI LATERALI

### tablă plastifiată



Imaginile produsului și materialele prezentate în acest catalog sunt cu titlu de prezentare, produsul final putând varia sau diferi în ceea ce privește culoarea, textura, aspectul sau forma.

## CABINĂ



# panoramic

## TAVAN



I-1

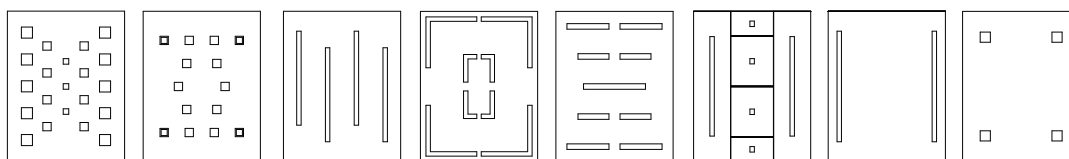
I-2

I-3

I-4

I-5

## ILUMINAT



T-1

T-2

T-3

T-4

T-5

T-6

T-7

T-8

## PODEA

### pvc

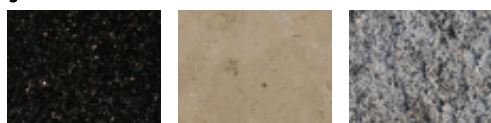


VM20892

VM20907

VM20153

### granit

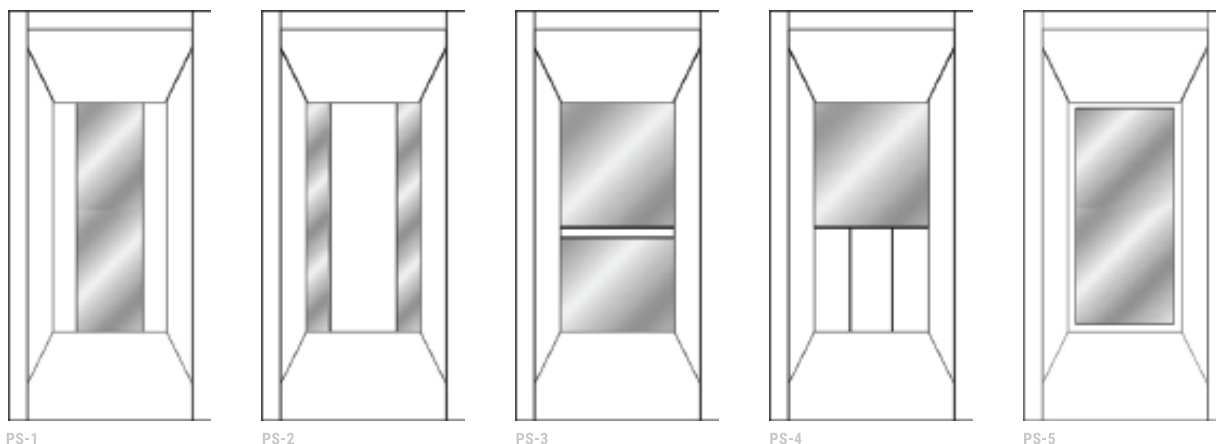


star galaxy black

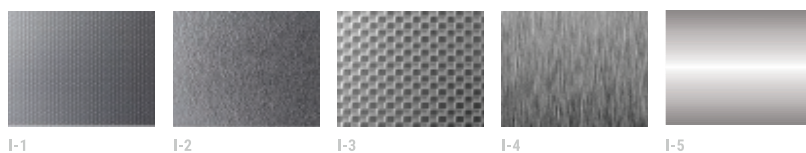
hauteville beige

grey docks

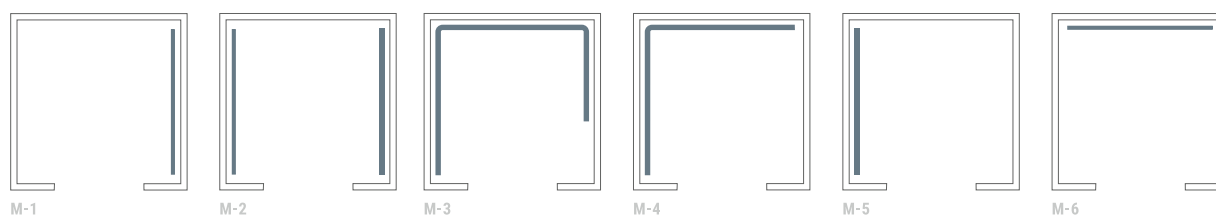
## PERETE SPATE



### inox satinat

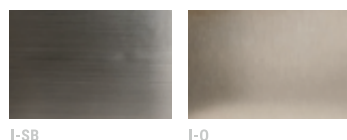


## MANĂ CURENĂ



## PERETI LATERALI

### inox



### STANDARD



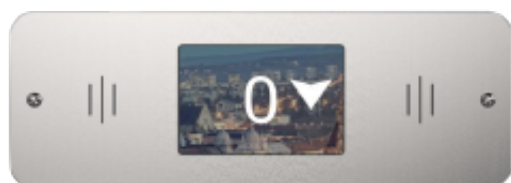
### EVOLUTION



### TOUCHSCREEN



### AFIȘOARE DE PALIER





Atenți  
la nevoile  
dumneavoastră

## 100% ADAPTABIL & 100% FLEXIBIL

---

Soluțiile noastre tehnologice ne oferă flexibilitatea de a adapta ascensorul celor mai riguroase cerințe pentru a deservi perfect nevoile specifice.

### SIGURANȚĂ

Atunci când urcați în ascensor trebuie să vă simțiți, în primul rând, în siguranță și trebuie să știți că ascensorul are integrate multiple sisteme de siguranță atât în sistemul de control, cât și în cel de tracțiune sau de frânare.

### CONFORT

Sistemele de control și tracțiune moderne fac experiența călătoriei cu liftul confortabilă, deoarece au eliminat complet vibrațiile sau zgomotul, iar timpii de călătorie și așteptare s-au scurtat semnificativ.

### ECONOMIE

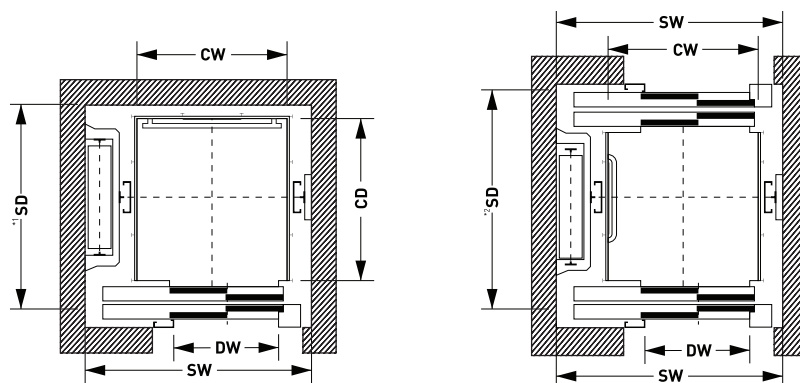
Prin alegerea unor tehnologii de ultimă generație ascensoarele noastre ating performanțe de top și reușesc să facă acest lucru cu un consum foarte mic de energie. Sistemele noi de tracțiune și iluminat fac ascensoarele cu 40% mai economice.

### EFICIENȚĂ

Datorită performanțelor sporite a noilor sisteme s-a reușit reducerea semnificativă a timpilor de așteptare și călătorie. În acest fel utilizarea ascensoarelor a devenit mult mai prietenoasă, mai facilă și semnificativ mai eficientă.

### SISTEM MRL EVO-UP 2500

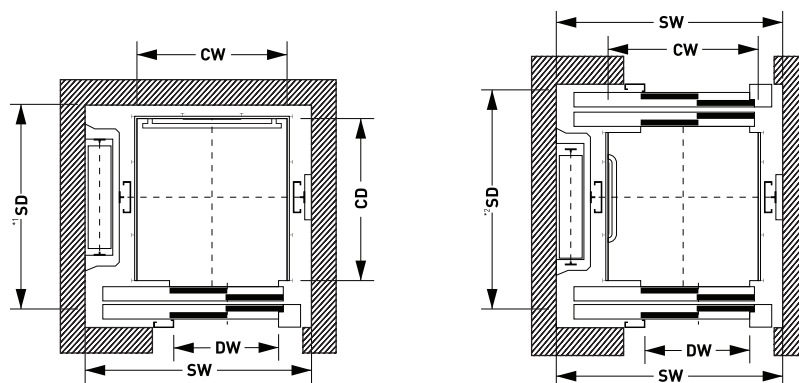
| SARCINĂ     | NR. MAX. PERSOANE | VITEZĂ NOMINALĂ | LUNGIME CURSĂ MAX. | NR. MAX. STAȚII | NR. MAX. ACCESE | CABINĂ |      |      | UȘI  |     |      | PUȚ  |      |      |      |      |
|-------------|-------------------|-----------------|--------------------|-----------------|-----------------|--------|------|------|------|-----|------|------|------|------|------|------|
|             |                   |                 |                    |                 |                 | CW     | CD   | CH   | TYPE | DW  | DH   | SW   | *SD  | *SD  | PIT  | OH   |
| NL<br>kg    |                   | VN<br>m/s       | HT<br>m            | STO             |                 | mm     | mm   | mm   |      | mm  | mm   | mm   | mm   | mm   | mm   | mm   |
| <b>320</b>  | 4                 | 1.0             | 45                 | 15              | 1               | 900    | 1000 | 2150 | T2   | 700 | 2000 | 1420 | 1450 |      | 1100 | 3400 |
|             | 4                 | 1.6             | 60                 | 20              | 1               | 900    | 1000 | 2150 | T2   | 700 | 2000 | 1420 | 1450 |      | 1250 | 3600 |
|             | 4                 | 2,5             | 100                | 36              | 1               | 900    | 1000 | 2150 | T2   | 700 | 2000 | 1420 | 1450 |      | 2050 | 4200 |
|             | 4                 | 1.0             | 45                 | 15              | 2               | 900    | 1000 | 2150 | T2   | 700 | 2000 | 1420 |      | 1650 | 1100 | 3400 |
|             | 4                 | 1.6             | 80                 | 20              | 2               | 900    | 1000 | 2150 | T2   | 700 | 2000 | 1420 |      | 1650 | 1250 | 3600 |
|             | 4                 | 2,5             | 100                | 36              | 2               | 900    | 1000 | 2150 | T2   | 700 | 2000 | 1420 |      | 1650 | 2050 | 4200 |
| <b>480</b>  | 6                 | 1.0             | 45                 | 15              | 1               | 1000   | 1200 | 2150 | T2   | 800 | 2000 | 1520 | 1600 |      | 1100 | 3400 |
|             | 6                 | 1.6             | 80                 | 30              | 1               | 1000   | 1200 | 2150 | T2   | 800 | 2000 | 1520 | 1600 |      | 1100 | 3600 |
|             | 6                 | 2,5             | 100                | 36              | 1               | 1000   | 1200 | 2150 | T2   | 800 | 2000 | 1520 | 1600 |      | 2050 | 4200 |
|             | 6                 | 1.0             | 45                 | 15              | 2               | 1000   | 1200 | 2150 | T2   | 800 | 2000 | 1520 |      | 1750 | 1100 | 3400 |
|             | 6                 | 1.6             | 80                 | 30              | 2               | 1000   | 1200 | 2150 | T2   | 800 | 2000 | 1520 |      | 1750 | 1100 | 3600 |
|             | 6                 | 2,5             | 100                | 36              | 2               | 1000   | 1200 | 2150 | T2   | 800 | 2000 | 1520 |      | 1750 | 2050 | 4200 |
| <b>630</b>  | 8                 | 1.0             | 45                 | 15              | 1               | 1100   | 1400 | 2150 | T2   | 900 | 2000 | 1650 | 1800 |      | 1175 | 3600 |
|             | 8                 | 1.6             | 80                 | 30              | 1               | 1100   | 1400 | 2150 | T2   | 900 | 2000 | 1650 | 1800 |      | 1175 | 3600 |
|             | 8                 | 2,5             | 100                | 36              | 1               | 1100   | 1400 | 2150 | T2   | 900 | 2000 | 1650 | 1800 |      | 2050 | 4200 |
|             | 8                 | 1.0             | 45                 | 15              | 2               | 1100   | 1400 | 2150 | T2   | 900 | 2000 | 1650 |      | 1970 | 1175 | 3600 |
|             | 8                 | 1.6             | 80                 | 30              | 2               | 1100   | 1400 | 2150 | T2   | 900 | 2000 | 1650 |      | 1970 | 1175 | 3600 |
|             | 8                 | 2,5             | 100                | 36              | 2               | 1100   | 1400 | 2150 | T2   | 900 | 2000 | 1650 |      | 1970 | 2050 | 4200 |
| <b>800</b>  | 10                | 1.0             | 45                 | 15              | 1               | 1350   | 1400 | 2150 | T2   | 900 | 2000 | 1900 | 1800 |      | 1175 | 3800 |
|             | 10                | 1.6             | 80                 | 30              | 1               | 1350   | 1400 | 2150 | T2   | 900 | 2000 | 1900 | 1800 |      | 1175 | 3800 |
|             | 10                | 2,5             | 100                | 36              | 1               | 1350   | 1400 | 2150 | T2   | 900 | 2000 | 1900 | 1800 |      | 2050 | 4200 |
|             | 10                | 1.0             | 45                 | 15              | 2               | 1350   | 1400 | 2150 | T2   | 900 | 2000 | 1900 |      | 1970 | 1175 | 3800 |
|             | 10                | 1.6             | 80                 | 30              | 2               | 1350   | 1400 | 2150 | T2   | 900 | 2000 | 1900 |      | 1970 | 1175 | 3800 |
|             | 10                | 2,5             | 100                | 36              | 2               | 1350   | 1400 | 2150 | T2   | 900 | 2000 | 1900 |      | 1970 | 2050 | 4200 |
| <b>1000</b> | 13                | 1.0             | 45                 | 15              | 1               | 1100   | 2100 | 2150 | T2   | 900 | 2000 | 1650 | 2500 |      | 1175 | 3800 |
|             | 13                | 1.6             | 80                 | 30              | 1               | 1100   | 2100 | 2150 | T2   | 900 | 2000 | 1650 | 2500 |      | 1175 | 3800 |
|             | 13                | 2,5             | 100                | 36              | 1               | 1100   | 2100 | 2150 | T2   | 900 | 2000 | 1650 | 2500 |      | 2050 | 4200 |
|             | 13                | 1.0             | 45                 | 15              | 2               | 1100   | 2100 | 2150 | T2   | 900 | 2000 | 1650 |      | 2670 | 1175 | 3800 |
|             | 13                | 1.6             | 80                 | 30              | 2               | 1100   | 2100 | 2150 | T2   | 900 | 2000 | 1650 |      | 2670 | 1175 | 3800 |
|             | 13                | 2,5             | 100                | 36              | 2               | 1100   | 2100 | 2150 | T2   | 900 | 2000 | 1650 |      | 2670 | 2050 | 4200 |



## SISTEM MRL EVO-UP 2500

| SARCINĂ  | NR. MAX. PERSOANE | VITEZĂ NOMINALĂ | LUNGIME CURSĂ MAX. | NR. MAX. STAȚII | NR. MAX. ACCESE           | CABINĂ   |          |          | UȘI |      |          | PUȚ      |          |           |           |           |          |
|----------|-------------------|-----------------|--------------------|-----------------|---------------------------|----------|----------|----------|-----|------|----------|----------|----------|-----------|-----------|-----------|----------|
| NL<br>kg |                   | VN<br>m/s       | HT<br>m            | STO             | *1-1 acces<br>*2-2 accese |          |          |          |     | TYPE | DW<br>mm | DH<br>mm |          |           |           |           |          |
|          |                   |                 |                    |                 |                           | CW<br>mm | CD<br>mm | CH<br>mm |     |      |          |          | SW<br>mm | *SD<br>mm | *SD<br>mm | PIT<br>mm | OH<br>mm |
| 1275     | 17                | 1.0             | 45                 | 15              | 1 / 2                     | 1200     | 2300     | 2200     | T2  |      | 1100     | 2000     | 2000     | 2700      | 2850      | 1175      | 3500     |
|          | 17                | 1.6             | 80                 | 30              | 1 / 2                     | 1200     | 2300     | 2200     | T2  |      | 1100     | 2000     | 2000     | 2700      | 2850      | 1300      | 3700     |
|          | 17                | 2.5             | 100                | 36              | 1 / 2                     | 1200     | 2300     | 2200     | T2  |      | 1100     | 2000     | 2000     | 2700      | 2850      | 2075      | 4250     |
|          | 17                | 1.0             | 45                 | 15              | 1 / 2                     | 1650     | 1700     | 2200     | T2  |      | 1100     | 2000     | 2450     | 2100      | 2250      | 1175      | 3500     |
|          | 17                | 1.6             | 80                 | 30              | 1 / 2                     | 1650     | 1700     | 2200     | T2  |      | 1100     | 2000     | 2450     | 2100      | 2250      | 1300      | 3700     |
|          | 17                | 2.5             | 100                | 36              | 1 / 2                     | 1650     | 1700     | 2200     | T2  |      | 1100     | 2000     | 2450     | 2100      | 2250      | 2075      | 4250     |
| 1600     | 21                | 1.0             | 45                 | 15              | 1 / 2                     | 1400     | 2400     | 2200     | T2  |      | 1200     | 2000     | 2200     | 2800      | 2960      | 1200      | 3525     |
|          | 21                | 1.6             | 80                 | 30              | 1 / 2                     | 1400     | 2400     | 2200     | T2  |      | 1200     | 2000     | 2200     | 2800      | 2960      | 1325      | 3725     |
|          | 21                | 2,5             | 100                | 36              | 1 / 2                     | 1400     | 2400     | 2200     | T2  |      | 1200     | 2000     | 2200     | 2800      | 2960      | 2185      | 4250     |
|          | 21                | 1.0             | 45                 | 15              | 1 / 2                     | 2100     | 1600     | 2200     | T2  |      | 1600     | 2000     | 2900     | 2000      | 2150      | 1200      | 3525     |
|          | 21                | 1.6             | 80                 | 30              | 1 / 2                     | 2100     | 1600     | 2200     | T2  |      | 1600     | 2000     | 2900     | 2000      | 2150      | 1325      | 3725     |
|          | 21                | 2.5             | 100                | 36              | 1 / 2                     | 2100     | 1600     | 2200     | T2  |      | 1600     | 2000     | 2900     | 2000      | 2150      | 2185      | 4250     |
| 1800     | 24                | 1.0             | 45                 | 15              | 1 / 2                     | 2100     | 1800     | 2200     | T2  |      | 1600     | 2000     | 2900     | 2200      | 2350      | 1225      | 3625     |
|          | 24                | 1.6             | 80                 | 30              | 1 / 2                     | 2100     | 1800     | 2200     | T2  |      | 1600     | 2000     | 2900     | 2200      | 2350      | 1350      | 3825     |
|          | 24                | 2,5             | 100                | 36              | 1 / 2                     | 2100     | 1800     | 2200     | T2  |      | 1600     | 2000     | 2900     | 2200      | 2350      | 2275      | 4450     |
| 2000     | 26                | 1.0             | 45                 | 15              | 1 / 2                     | 1500     | 2700     | 2200     | T2  |      | 1200     | 2000     | 2300     | 3100      | 3250      | 1250      | 3650     |
|          | 26                | 1.6             | 80                 | 30              | 1 / 2                     | 1500     | 2700     | 2200     | T2  |      | 1200     | 2000     | 2300     | 3100      | 3250      | 1325      | 3775     |
|          | 26                | 2,5             | 100                | 36              | 1 / 2                     | 1500     | 2700     | 2200     | T2  |      | 1200     | 2000     | 2300     | 3100      | 3250      | 2225      | 4450     |
| 2500     | 33                | 1.0             | 45                 | 15              | 1 / 2                     | 1800     | 2700     | 2200     | T2  |      | 1400     | 2000     | 2600     | 3100      | 3250      | 1300      | 3700     |
|          | 33                | 1.6             | 80                 | 30              | 1 / 2                     | 1800     | 2700     | 2200     | T2  |      | 1400     | 2000     | 2600     | 3100      | 3250      | 1375      | 3800     |
|          | 33                | 2,5             | 100                | 36              | 1 / 2                     | 1800     | 2700     | 2200     | T2  |      | 1400     | 2000     | 2600     | 3100      | 3250      | 2300      | 4450     |

|  |  |  |
|--|--|--|
| <p><b>NL</b> - sarcină</p> <p><b>VN</b> - viteza nominală</p> <p><b>HT</b> - lungime cursă</p> <p><b>STO</b> - număr stații</p> <p><b>CW</b> - lățime cabină</p> | <p><b>CD</b> - adâncime cabină</p> <p><b>CH</b> - înălțime cabină</p> <p><b>T2</b> - uși telescopice în două foi</p> <p><b>DW</b> - lățime ușă</p> <p><b>DH</b> - înălțime ușă</p> | <p><b>SW</b> - lățime puț</p> <p><b>SD<sup>*1</sup></b> - adâncime puț cu acces</p> <p><b>SD<sup>*2</sup></b> - adâncime puț cu două accese</p> <p><b>PIT</b> - adâncime spațiu de siguranță inf.</p> <p><b>OH</b> - adâncime spațiu de siguranță sup.</p> |
|--|--|--|



# **VALCRIS GROUP**

---

tel. +40 751 513 647 | +40 748 653 832 | +40 372 930 669 | [office@valcris-lift.ro](mailto:office@valcris-lift.ro)  
str. Câmpului, nr. 181, Palota, Bihor, Romania

[www.valcris-lift.ro](http://www.valcris-lift.ro)



**VALCRIS**