



VALCRIS

# ASCENSOR DE SERVICIU

iso - a



# VIZIUNEA NOASTRĂ

## PUNEM LUMEA ÎN MIȘCARE

Mișcarea înseamnă viață, înseamnă evoluție, înseamnă tehnologie și inovație. La Valcris investim în crearea de sisteme performante ce folosesc cele mai noi tehnologii, pentru a fi siguri că punem lumea în mișcare în deplină siguranță și confort.

Ducem la capăt orice provocare pentru că investim constant în cercetare și în noile tehnologii. Ne mândrim cu cea mai modernă fabrică de ascensoare din România și cu unul dintre cele mai elaborate sisteme de proiectare și execuție, avem cea mai frumoasă echipă și nu ne-ar ajunge spațiul de aici să vorbim despre fiecare membru al ei, iar din 2009 ne concentrăm toate eforturile pentru a dezvolta soluții flexibile și adaptabile celor mai exigente cerințe.

Credem că ascensoarele sunt pentru și despre oameni, așa că tot ce facem e să muncim pentru a fi mai aproape de ei prin soluțiile noastre tehnologice. La Valcris mișcăm lumea ca să o ducem mai departe.

**Suntem mișcarea ce controlează mișcarea!**



# ISO - A

---

Ascensor de serviciu cu uși duble și acționare la înălțime

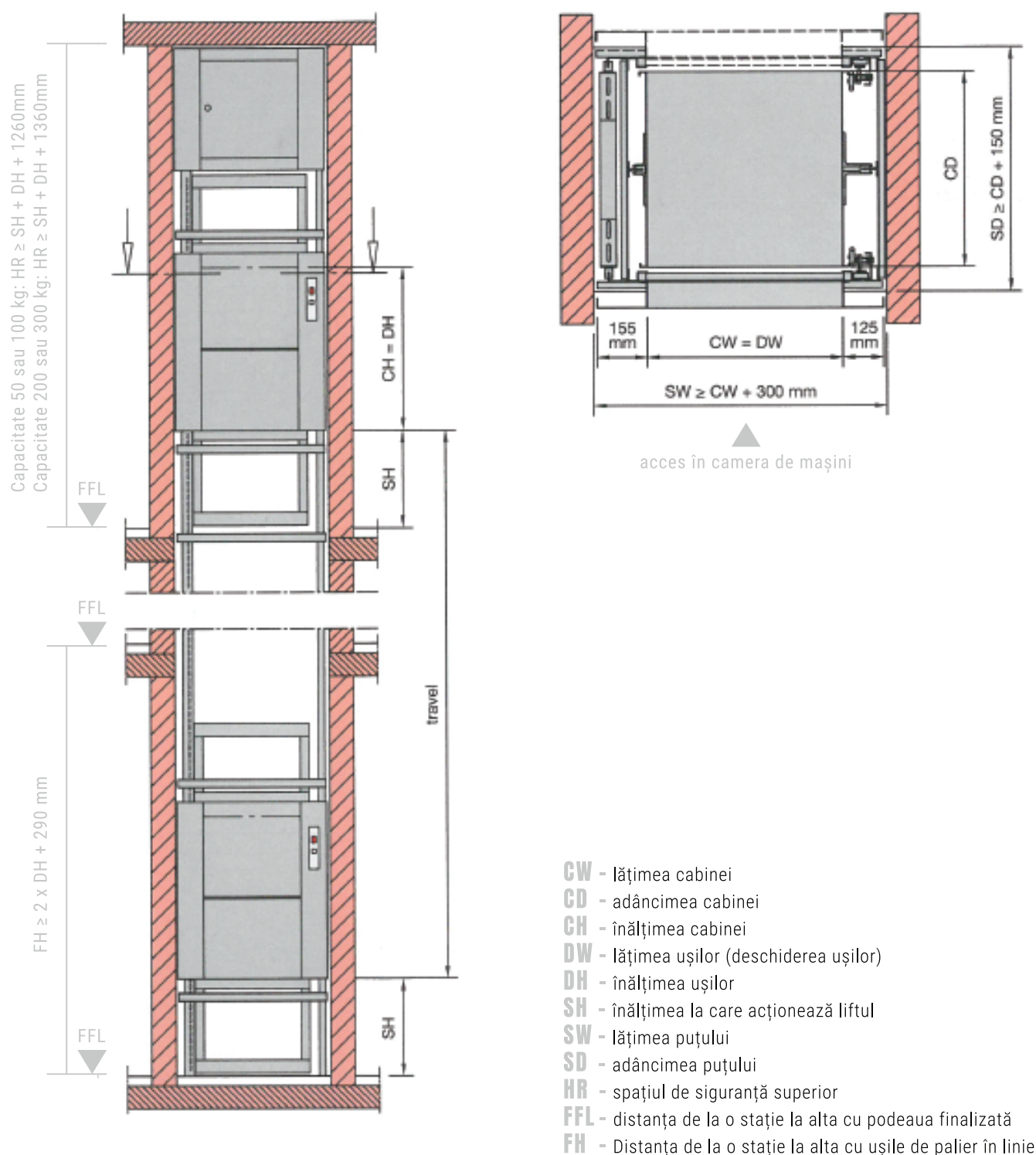
## ACCES PRIN FAȚĂ ȘI PRIN SPATE, CU MOTORUL DEASUPRA, FĂRĂ LIMITATOR DE VITEZĂ

Dimensiunile puțului sunt absolut minime. Lățimea, adâncimea și înălțimea cabinei sunt disponibile în pași de câte 25 mm.

### ATENȚIE:

Protecția cabinei reduce toleranța golului de uși, respectiv dimensiunile puțului.

Nu sunt permise camere accesibile sub puț.



SARCINĂ	SUPRAFAȚĂ CABINĂ	VITEZĂ NOMINALĂ
50 kg	≤0,4 m <sup>2</sup>	0,4 m/s
100 kg	≤0,4 m <sup>2</sup>	0,4 m/s
100 kg	≤0,6 m <sup>2</sup>	0,4 m/s
100 kg	≤0,8 m <sup>2</sup>	0,4 m/s
100 kg	≤1,0 m <sup>2</sup>	0,4 m/s 0,25 m/s
200 kg	≤1,0 m <sup>2</sup>	0,25 m/s
300 kg	≤1,0 m <sup>2</sup>	0,25 m/s

- Respectă standardul EN 81-3 + EU-MRL2006/42/EC
- 3 metri de cursă sunt incluși pentru fiecare stație

### ATENȚIE:

Conform EN 81-3 partea 8.5:

Accesul în cabină, o protecție împotriva supra-încărcării poate fi necesară.

## ECHIPAMENT STANDARD

### STRUCTURĂ

- Structură de oțel, confecționată din profiluri speciale galvanizate și laminate la rece
- Pre-instalate cu glisiere T45 x 45 x 5 mm și canaline de plastic în segmente de câte 2 metri

### CABINĂ

- Sistem „Cant-off” confecționat din oțel galvanizat, cu patine reglabile pe ambele părți ale cabinei
- Raft demontabil
- Dispozitiv de compensare pe cablurile/lanțurile de suspensie

### UȘI DUBLE

- Uși duble cu operare manuală confecționate din oțel galvanizat în concordanță cu DIN 18092, producție controlată de TÜV-authorities
- Tocuri laterale confecționate din oțel galvanizat conform desenului
- Sistem de blocare al ușilor testat de TÜV-authorities

### UȘA CAMEREI DE MAȘINI

- O singură ușă batantă (Dw ≥ 800mm = ușă batantă dublă), cu încuietoare, cu balamale disponibile pe ambele părți
- Tocuri confecționate din oțel galvanizat conform desenului

### UNITATE DE ACȚIONARE

- Unitate de acționare cu umplere de ulei din fabrică, motor standard IP54, frână pe disc și roată, 3 x 400 V / 50 Hz.
- Conform IEC
- Capacitate = 50 sau 100 kg: scripeți cu diametrul de 300 mm pentru 2, respective 3 cabluri cu diametrul de 6 mm
- Capacitate = 200 sau 300 kg: 2 roți de lanțuri pentru 2 lanțuri 5/8 x3/8” DIN 8187

### CONTRA-GREUTĂȚI SAU GREUTATEA DE BALANSARE

- Jug de contra-greutăți din oțel galvanizat cu contr-greutăți din fier

### CONTROLLER

- Control de 24 V cu chemare și trimitere, și circuit de siguranță de 48 V
- Pre-cablat cu dopuri
- Semnal sonor de ajungere în stație a ascensorului
- Indicator de poziție pentru fiecare intrare
- Lumină pentru camera de mașini cu priză

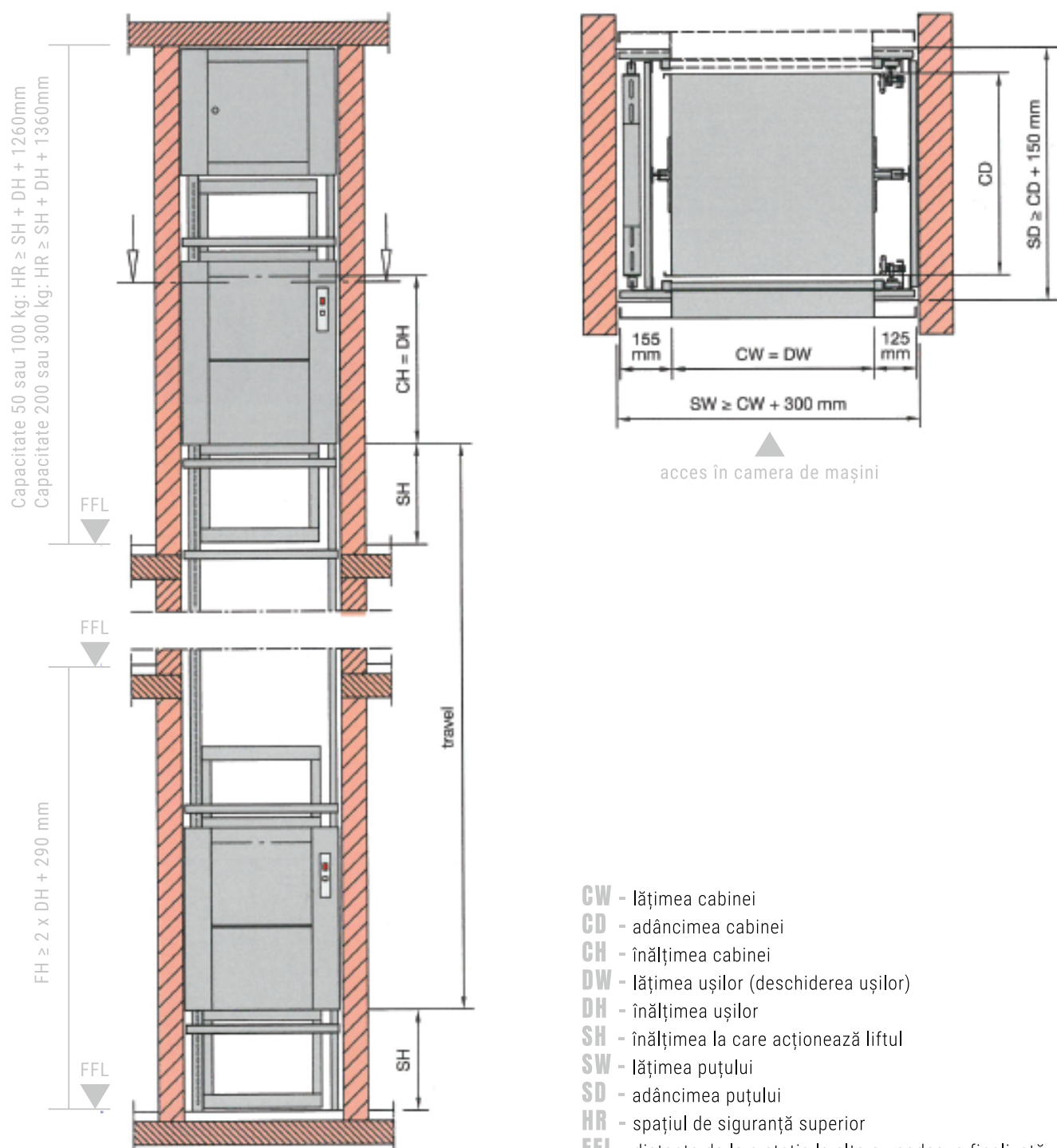
## ACCES PRIN FAȚĂ ȘI PRIN SPATE, CU MOTORUL DEASUPRA, CU LIMITATOR DE VITEZĂ

Dimensiunile puțului sunt absolut minime. Lățimea, adâncimea și înălțimea cabinei sunt disponibile în pași de câte 25 mm.

### ATENȚIE:

Protecția cabinei reduce toleranța golului de uși, respectiv dimensiunile puțului.

Fundătura puțului trebuie să fie executată conform desenului!



- CW** - lățimea cabinei
- CD** - adâncimea cabinei
- CH** - înălțimea cabinei
- DW** - lățimea ușilor (deschiderea ușilor)
- DH** - înălțimea ușilor
- SH** - înălțimea la care acționează liftul
- SW** - lățimea puțului
- SD** - adâncimea puțului
- HR** - spațiul de siguranță superior
- FFL** - distanța de la o stație la alta cu podeaua finalizată
- FH** - Distanța de la o stație la alta cu ușile de palier în linie

SARCINĂ	SUPRAFAȚĂ CABINĂ	VITEZĂ NOMINALĂ
50 kg	≤0,4 m <sup>2</sup>	0,3 m/s
100 kg	≤0,4 m <sup>2</sup>	0,3 m/s
100 kg	≤0,6 m <sup>2</sup>	0,3 m/s
100 kg	≤0,8 m <sup>2</sup>	0,3 m/s
100 kg	≤1,0 m <sup>2</sup>	0,3 m/s
200 kg	≤1,0 m <sup>2</sup>	0,15 m/s
300 kg	≤1,0 m <sup>2</sup>	0,15 m/s

- Respectă standardul EN 81-3 + EU-MRL2006/42/EC
- 3 metri de cursă sunt incluși pentru fiecare stație

#### ATENȚIE:

Conform EN 81-3 partea 8.5:

Accesul în cabină, o protecție împotriva supra-încărcării poate fi necesară.

## ECHIPAMENT STANDARD

### STRUCTURĂ

- Structură de oțel, confecționată din profiluri speciale galvanizate și laminate la rece
- Pre-instalate cu glisiere T45 x 45 x 5 mm și canaline de plastic în segmente de câte 2 metri
- Tampon cu diametrul de 80 mm

### CABINĂ

- Sistem „Cant-off” confecționat din oțel galvanizat, cu patine reglabile pe ambele părți ale cabinei
- Raft demontabil
- Dispozitiv de compensare pe cablurile/lanțurile de suspensie
- Limitator de viteză, testat de TÜV-authoritie

### UȘI DUBLE

- Uși duble cu operare manuală confecționate din oțel galvanizat în concordanță cu DIN 18092, producție controlată de TÜV-authorities
- Tocuri laterale confecționate din oțel galvanizat conform desenului
- Sistem de blocare al ușilor testat de TÜV-authorities

### UȘA CAMEREI DE MAȘINI

- O singură ușă batantă (Dw ≥ 800mm = ușă batantă dublă), cu încuietoare, cu balamale disponibile pe ambele părți
- Tocuri confecționate din oțel galvanizat conform desenului

### UNITATE DE ACȚIONARE

- Unitate de acționare cu umplere de ulei din fabrică, motor standard IP54, frână pe disc și roată, 3 x 400 V / 50 Hz.
- Conform IEC
- Roată cu diametrul de 240 mm pentru 2 cabluri cu diametrul de 5 sau 6 mm

### CONTROLLER

- Control de 24 V cu chemare și trimitere, și circuit de siguranță de 48 V
- Pre-cablat cu dopuri
- Semnal sonor de ajungere în stație a ascensorului
- Indicator de poziție pentru fiecare intrare
- Lumină pentru camera de mașini cu priză

Notă: Dacă ascensorul are o cursă mai mare de 4 m, vă rugăm să ne contactați pentru a afla dacă roata va încăpea în puț.

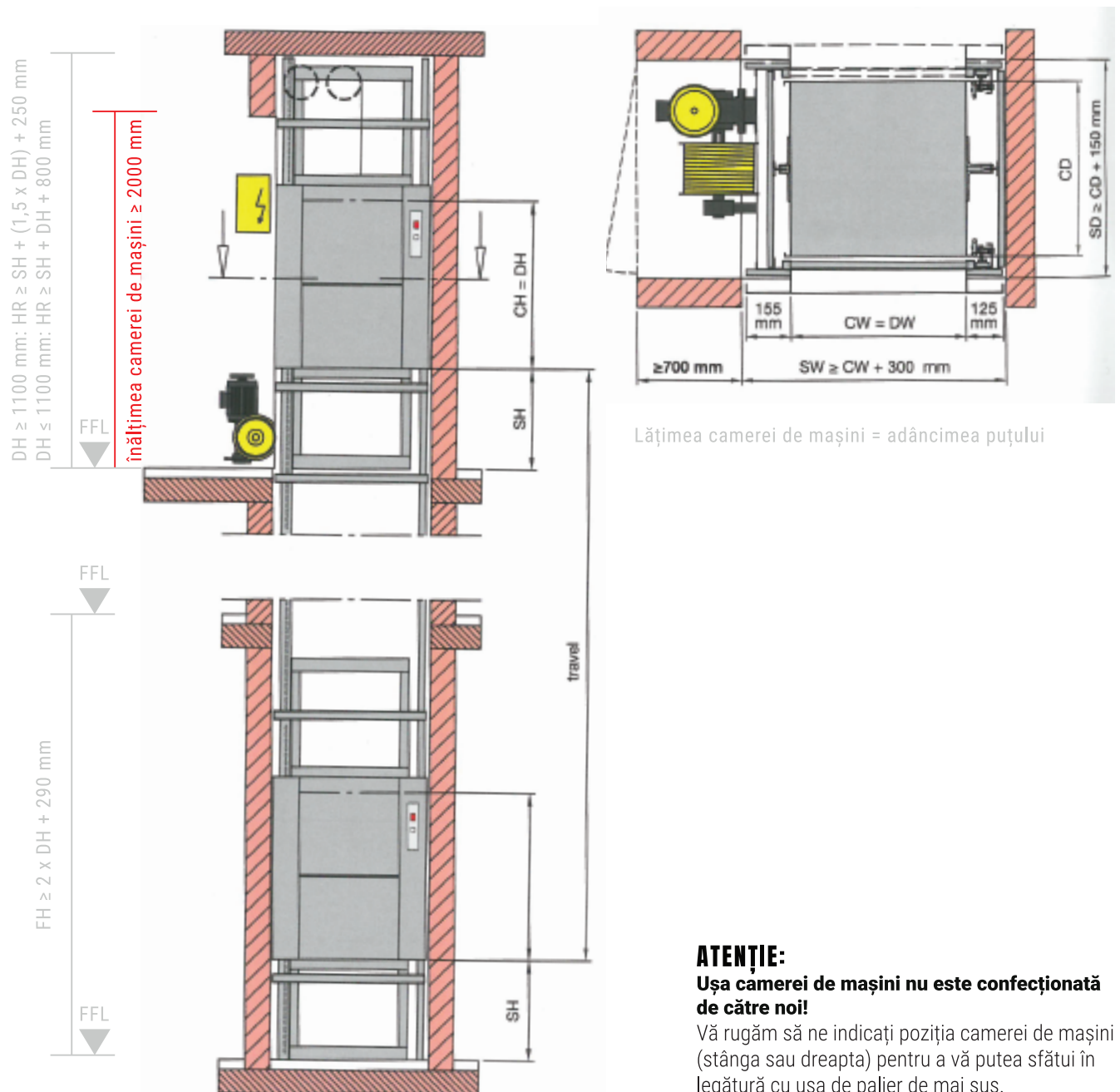
## ACCES PRIN FAȚĂ ȘI PRIN SPATE, CAMERA DE MAȘINI POZIȚIONATĂ LATERAL, LA ULTIMA STAȚIE, FĂRĂ LIMITATOR DE VITEZĂ

Dimensiunile puțului sunt absolut minime. Lățimea, adâncimea și înălțimea cabinei sunt disponibile în pași de câte 25 mm.

### ATENȚIE:

Protecția cabinei reduce toleranța golului de uși, respectiv dimensiunile puțului.

Nu sunt permise camere accesibile sub puț.



### ATENȚIE:

**Ușa camerei de mașini nu este confecționată de către noi!**

Vă rugăm să ne indicați poziția camerei de mașini (stânga sau dreapta) pentru a vă putea sfătui în legătură cu ușa de palier de mai sus.

**CW** - lățimea cabinei  
**CD** - adâncimea cabinei  
**CH** - înălțimea cabinei  
**DW** - lățimea ușilor (deschiderea ușilor)  
**DH** - înălțimea ușilor  
**SH** - înălțimea la care acționează liftul

**SW** - lățimea puțului  
**SD** - adâncimea puțului  
**HR** - spațiul de siguranță superior  
**FFL** - distanța de la o stație la alta cu podeaua finalizată  
**FH** - Distanța de la o stație la alta cu ușile de palier în linie

SARCINĂ	SUPRAFAȚĂ CABINĂ	VITEZĂ NOMINALĂ
50 kg	≤0,4 m <sup>2</sup>	0,3 m/s
100 kg	≤0,4 m <sup>2</sup>	0,3 m/s
100 kg	≤0,6 m <sup>2</sup>	0,3 m/s
100 kg	≤0,8 m <sup>2</sup>	0,3 m/s
100 kg	≤1,0 m <sup>2</sup>	0,3 m/s
200 kg	≤1,0 m <sup>2</sup>	0,15 m/s
300 kg	≤1,0 m <sup>2</sup>	0,15 m/s

- Respectă standardul EN 81-3 + EU-MRL2006/42/EC
- 3 metri de cursă sunt incluși pentru fiecare stație

### ATENȚIE:

Conform EN 81-3 partea 8.5:

Accesul în cabină, o protecție împotriva supra-încărcării poate fi necesară.

## ECHIPAMENT STANDARD

### STRUCTURĂ

- Structură de oțel, confecționată din profiluri speciale galvanizate și laminate la rece
- Pre-instalate cu glisiere T45 x 45 x 5 mm și canaline de plastic în segmente de câte 2 metri

### CABINĂ

- Sistem „Cant-off” confecționat din oțel galvanizat, cu patine reglabile pe ambele părți ale cabinei
- Raft demontabil
- Dispozitiv de compensare pe cablurile/lanțurile de suspensie

### UȘI DUBLE

- Uși duble cu operare manuală confecționate din oțel galvanizat în concordanță cu DIN 18092, producție controlată de TÜV-authorities
- Tocuri laterale confecționate din oțel galvanizat conform desenului
- Sistem de blocare al ușilor testat de TÜV-authorities

### UNITATE DE ACȚIONARE

- Roată cu diametrul de 240 mm pentru 2 cabluri cu diametrul de 5 sau 6 mm
- Unitate de acționare cu umplere de ulei din fabrică, motor standard IP54, frână pe disc și roată, 3 x 400 V / 50 Hz.
- Conform IEC

### CONTROLLER

- Control de 24 V cu chemare și trimitere, și circuit de siguranță de 48 V
- Pre-cablat cu dopuri
- Semnal sonor de ajungere în stație a ascensorului
- Indicator de poziție pentru fiecare intrare
- Lumină pentru camera de mașini cu priză

Notă: Dacă ascensorul are o cursă mai mare de 4 m, vă rugăm să ne contactați pentru a afla dacă roata va încăpea în puț.

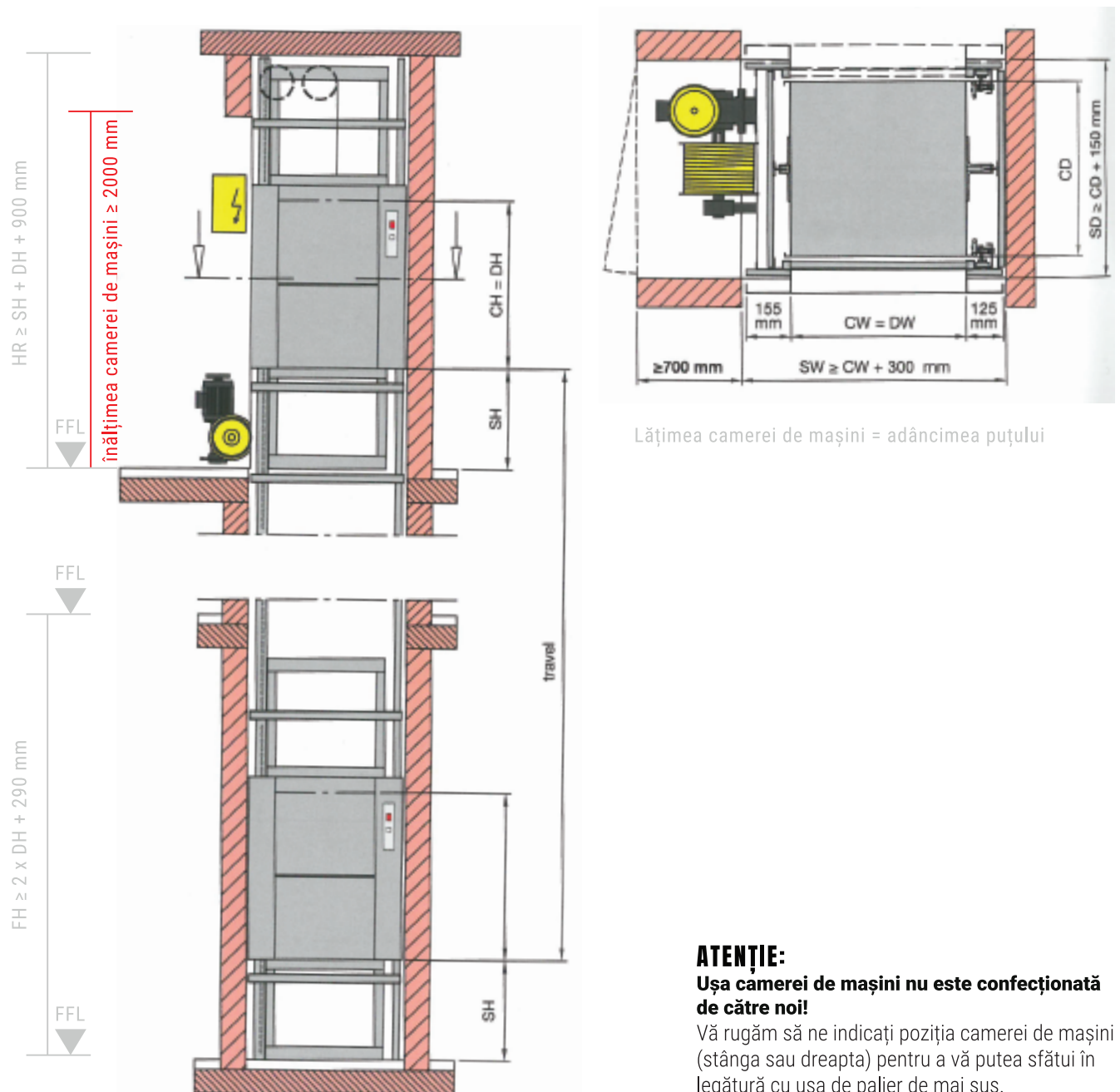
## ACCES PRIN FAȚĂ ȘI PRIN SPATE, CAMERA DE MAȘINI POZIȚIONATĂ LATERAL, LA ULTIMA STAȚIE, CU LIMITATOR DE VITEZĂ

Dimensiunile puțului sunt absolut minime. Lățimea, adâncimea și înălțimea cabinei sunt disponibile în pași de câte 25 mm.

### ATENȚIE:

Protecția cabinei reduce toleranța golului de uși, respectiv dimensiunile puțului.

Nu sunt permise camere accesibile sub puț.



### ATENȚIE:

**Ușa camerei de mașini nu este confecționată de către noi!**

Vă rugăm să ne indicați poziția camerei de mașini (stânga sau dreapta) pentru a vă putea sfătui în legătură cu ușa de palier de mai sus.

**CW** - lățimea cabinei  
**CD** - adâncimea cabinei  
**CH** - înălțimea cabinei  
**DW** - lățimea ușilor (deschiderea ușilor)  
**DH** - înălțimea ușilor  
**SH** - înălțimea la care acționează liftul

**SW** - lățimea puțului  
**SD** - adâncimea puțului  
**HR** - spațiul de siguranță superior  
**FFL** - distanța de la o stație la alta cu podeaua finalizată  
**FH** - Distanța de la o stație la alta cu ușile de palier în linie

SARCINĂ	SUPRAFAȚĂ CABINĂ	VITEZĂ NOMINALĂ
50 kg	≤0,4 m <sup>2</sup>	0,3 m/s
100 kg	≤0,4 m <sup>2</sup>	0,3 m/s
100 kg	≤0,6 m <sup>2</sup>	0,3 m/s
100 kg	≤0,8 m <sup>2</sup>	0,3 m/s
100 kg	≤1,0 m <sup>2</sup>	0,3 m/s
200 kg	≤1,0 m <sup>2</sup>	0,15 m/s
300 kg	≤1,0 m <sup>2</sup>	0,15 m/s

- Respectă standardul EN 81-3 + EU-MRL2006/42/EC
- 3 metri de cursă sunt incluși pentru fiecare stație

#### ATENȚIE:

Conform EN 81-3 partea 8.5:

Accesul în cabină, o protecție împotriva supra-încărcării poate fi necesară.

## ECHIPAMENT STANDARD

### STRUCTURĂ

- Structură de oțel, confecționată din profiluri speciale galvanizate și laminate la rece
- Pre-instalate cu glisiere T45 x 45 x 5 mm și canaline de plastic în segmente de câte 2 metri
- Tampon cu diametrul de 80 mm

### CABINĂ

- Sistem „Cant-off” confecționat din oțel galvanizat, cu patine reglabile pe ambele părți ale cabinei
- Raft demontabil
- Dispozitiv de compensare pe cablurile/lanțurile de suspensie
- Limitator de viteză, testat de TÜV-authoritie

### UȘI DUBLE

- Uși duble cu operare manuală confecționate din oțel galvanizat în concordanță cu DIN 18092, producție controlată de TÜV-authorities
- Tocuri laterale confecționate din oțel galvanizat conform desenului
- Sistem de blocare al ușilor testat de TÜV-authorities

### UNITATE DE ACȚIONARE

- Roată cu diametrul de 240 mm pentru 2 cabluri cu diametrul de 5 sau 6 mm
- Unitate de acționare cu umplere de ulei din fabrică, motor standard IP54, frână pe disc și roată, 3 x 400 V / 50 Hz.
- Conform IEC

### CONTROLLER

- Control de 24 V cu chemare și trimitere, și circuit de siguranță de 48 V
- Pre-cablat cu dopuri
- Semnal sonor de ajungere în stație a ascensorului
- Indicator de poziție pentru fiecare intrare
- Lumină pentru camera de mașini cu priză

Notă: Dacă ascensorul are o cursă mai mare de 4 m, vă rugăm să ne contactați pentru a afla dacă roata va încăpea în puț.

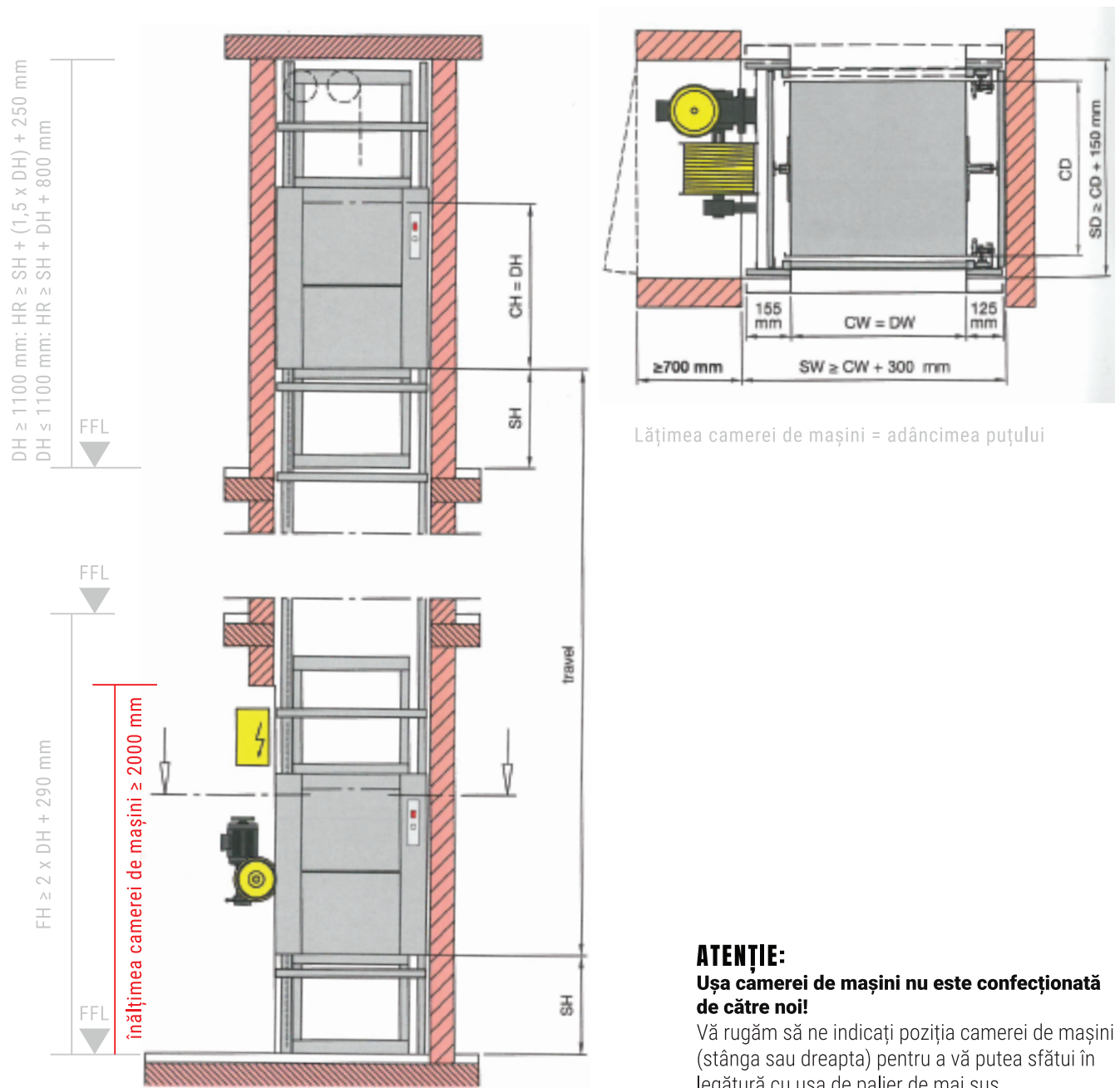
## ACCES PRIN FAȚĂ ȘI PRIN SPATE, CAMERA DE MAȘINI POZIȚIONATĂ LATERAL, LA NIVELUL INFERIOR (PRIMA STAȚIE), FĂRĂ LIMITATOR DE VITEZĂ

Dimensiunile puțului sunt absolut minime. Lățimea, adâncimea și înălțimea cabinei sunt disponibile în pași de câte 25 mm.

### ATENȚIE:

Protecția cabinei reduce toleranța golului de uși, respectiv dimensiunile puțului.

Nu sunt permise camere accesibile sub puț.



Lățimea camerei de mașini = adâncimea puțului

### ATENȚIE:

Ușa camerei de mașini nu este confecționată de către noi!

Vă rugăm să ne indicați poziția camerei de mașini (stânga sau dreapta) pentru a vă putea sfătui în legătură cu ușa de palier de mai sus.

**CW** - lățimea cabinei  
**CD** - adâncimea cabinei  
**CH** - înălțimea cabinei  
**DW** - lățimea ușilor (deschiderea ușilor)  
**DH** - înălțimea ușilor  
**SH** - înălțimea la care acționează liftul

**SW** - lățimea puțului  
**SD** - adâncimea puțului  
**HR** - spațiul de siguranță superior  
**FFL** - distanța de la o stație la alta cu podeaua finalizată  
**FH** - Distanța de la o stație la alta cu ușile de palier în linie

SARCINĂ	SUPRAFAȚĂ CABINĂ	VITEZĂ NOMINALĂ
50 kg	≤0,4 m <sup>2</sup>	0,3 m/s
100 kg	≤0,4 m <sup>2</sup>	0,3 m/s
100 kg	≤0,6 m <sup>2</sup>	0,3 m/s
100 kg	≤0,8 m <sup>2</sup>	0,3 m/s
100 kg	≤1,0 m <sup>2</sup>	0,3 m/s
200 kg	≤1,0 m <sup>2</sup>	0,15 m/s
300 kg	≤1,0 m <sup>2</sup>	0,15 m/s

- Respectă standardul EN 81-3 + EU-MRL2006/42/EC
- 3 metri de cursă sunt incluși pentru fiecare stație

#### ATENȚIE:

Conform EN 81-3 partea 8.5:

Accesul în cabină, o protecție împotriva supra-încărcării poate fi necesară.

## ECHIPAMENT STANDARD

### STRUCTURĂ

- Structură de oțel, confecționată din profiluri speciale galvanizate și laminate la rece
- Pre-instalate cu glisiere T45 x 45 x 5 mm și canaline de plastic în segmente de câte 2 metri

### CABINĂ

- Sistem „Cant-off” confecționat din oțel galvanizat, cu patine reglabile pe ambele părți ale cabinei
- Raft demontabil
- Dispozitiv de compensare pe cablurile/lanțurile de suspensie

### UȘI DUBLE

- Uși duble cu operare manuală confecționate din oțel galvanizat în concordanță cu DIN 18092, producție controlată de TÜV-authorities
- Tocuri laterale confecționate din oțel galvanizat conform desenului
- Sistem de blocare al ușilor testat de TÜV-authorities

### UNITATE DE ACȚIONARE

- Roată cu diametrul de 240 mm pentru 2 cabluri cu diametrul de 5 sau 6 mm
- Unitate de acționare cu umplere de ulei din fabrică, motor standard IP54, frână pe disc și roată, 3 x 400 V / 50 Hz.
- Conform IEC

### CONTROLLER

- Control de 24 V cu chemare și trimitere, și circuit de siguranță de 48 V
- Pre-cablat cu dopuri
- Semnal sonor de ajungere în stație a ascensorului
- Indicator de poziție pentru fiecare intrare
- Lumină pentru camera de mașini cu priză

Notă: Dacă ascensorul are o cursă mai mare de 4 m, vă rugăm să ne contactați pentru a afla dacă roata va încăpea în puț.

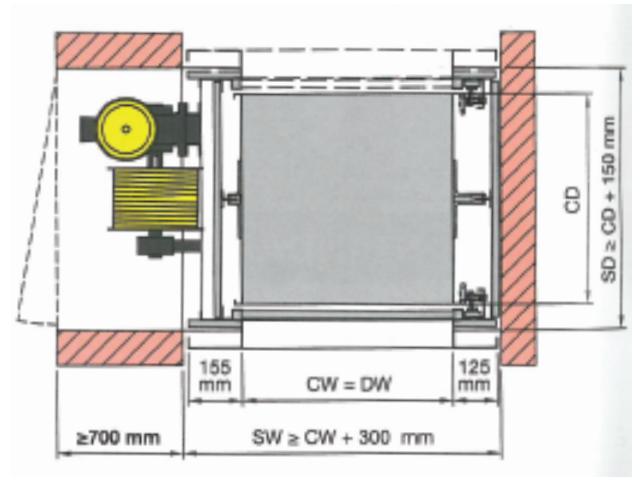
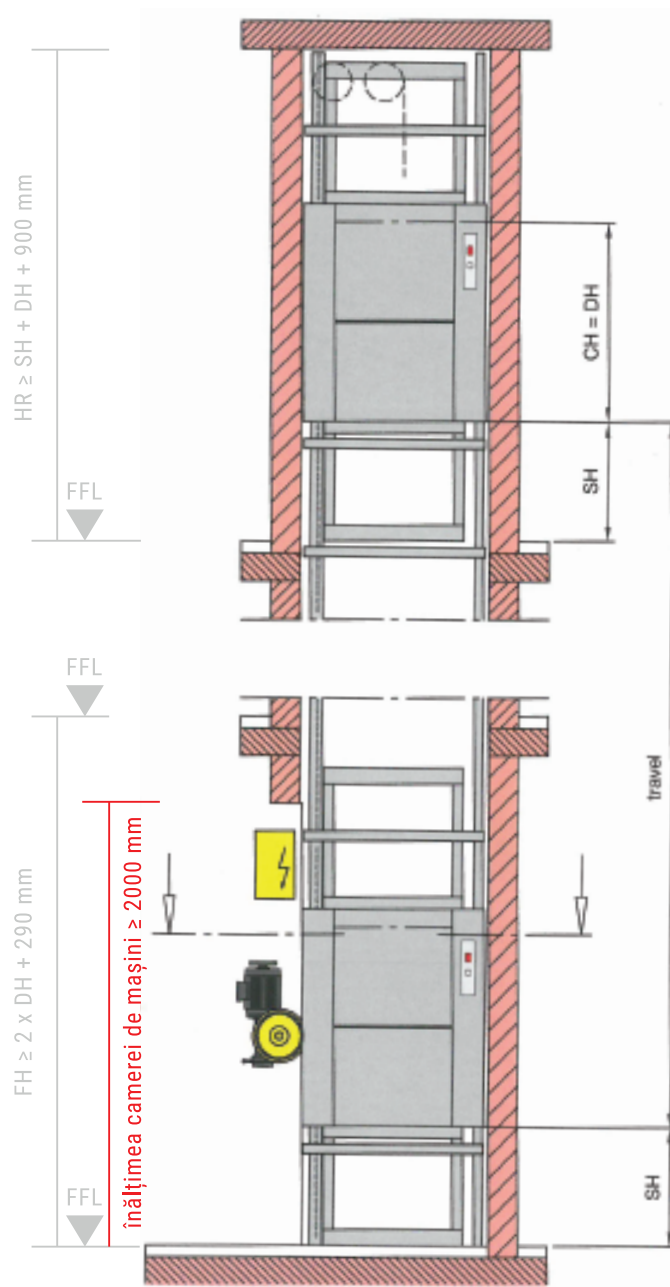
## ACCES PRIN FAȚĂ ȘI PRIN SPATE, CAMERA DE MAȘINI POZIȚIONATĂ LATERAL, LA NIVELUL INFERIOR (PRIMA STAȚIE), CU LIMITATOR DE VITEZĂ

Dimensiunile puțului sunt absolut minime. Lățimea, adâncimea și înălțimea cabinei sunt disponibile în pași de câte 25 mm.

### ATENȚIE:

Protecția cabinei reduce toleranța golului de uși, respectiv dimensiunile puțului.

Nu sunt permise camere accesibile sub puț.



Lățimea camerei de mașini = adâncimea puțului

### ATENȚIE:

**Ușa camerei de mașini nu este confecționată de către noi!**

Vă rugăm să ne indicați poziția camerei de mașini (stânga sau dreapta) pentru a vă putea sfătui în legătură cu ușa de palier de mai sus.

**CW** - lățimea cabinei  
**CD** - adâncimea cabinei  
**CH** - înălțimea cabinei  
**DW** - lățimea ușilor (deschiderea ușilor)  
**DH** - înălțimea ușilor  
**SH** - înălțimea la care acționează liftul

**SW** - lățimea puțului  
**SD** - adâncimea puțului  
**HR** - spațiul de siguranță superior  
**FFL** - distanța de la o stație la alta cu podeaua finalizată  
**FH** - Distanța de la o stație la alta cu ușile de palier în linie

SARCINĂ	SUPRAFAȚĂ CABINĂ	VITEZĂ NOMINALĂ
50 kg	≤0,4 m <sup>2</sup>	0,3 m/s
100 kg	≤0,4 m <sup>2</sup>	0,3 m/s
100 kg	≤0,6 m <sup>2</sup>	0,3 m/s
100 kg	≤0,8 m <sup>2</sup>	0,3 m/s
100 kg	≤1,0 m <sup>2</sup>	0,3 m/s
200 kg	≤1,0 m <sup>2</sup>	0,15 m/s
300 kg	≤1,0 m <sup>2</sup>	0,15 m/s

- Respectă standardul EN 81-3 + EU-MRL2006/42/EC
- 3 metri de cursă sunt incluși pentru fiecare stație

#### ATENȚIE:

Conform EN 81-3 partea 8.5:

Accesul în cabină, o protecție împotriva supra-încărcării poate fi necesară.

## ECHIPAMENT STANDARD

### STRUCTURĂ

- Structură de oțel, confecționată din profiluri speciale galvanizate și laminate la rece
- Pre-instalate cu glisiere T45 x 45 x 5 mm și canaline de plastic în segmente de câte 2 metri
- Tampon cu diametrul de 80 mm

### CABINĂ

- Sistem „Cant-off” confecționat din oțel galvanizat, cu patine reglabile pe ambele părți ale cabinei
- Raft demontabil
- Dispozitiv de compensare pe cablurile/lanțurile de suspensie
- Limitator de viteză, testat de TÜV-authoritie

### UȘI DUBLE

- Uși duble cu operare manuală confecționate din oțel galvanizat în concordanță cu DIN 18092, producție controlată de TÜV-authorities
- Tocuri laterale confecționate din oțel galvanizat conform desenului
- Sistem de blocare al ușilor testat de TÜV-authorities

### UNITATE DE ACȚIONARE

- Roată cu diametrul de 240 mm pentru 2 cabluri cu diametrul de 5 sau 6 mm
- Unitate de acționare cu umplere de ulei din fabrică, motor standard IP54, frână pe disc și roată, 3 x 400 V / 50 Hz.
- Conform IEC

### CONTROLLER

- Control de 24 V cu chemare și trimitere, și circuit de siguranță de 48 V
- Pre-cablat cu dopuri
- Semnal sonor de ajungere în stație a ascensorului
- Indicator de poziție pentru fiecare intrare
- Lumină pentru camera de mașini cu priză

Notă: Dacă ascensorul are o cursă mai mare de 4 m, vă rugăm să ne contactați pentru a afla dacă roata va încăpea în puț.

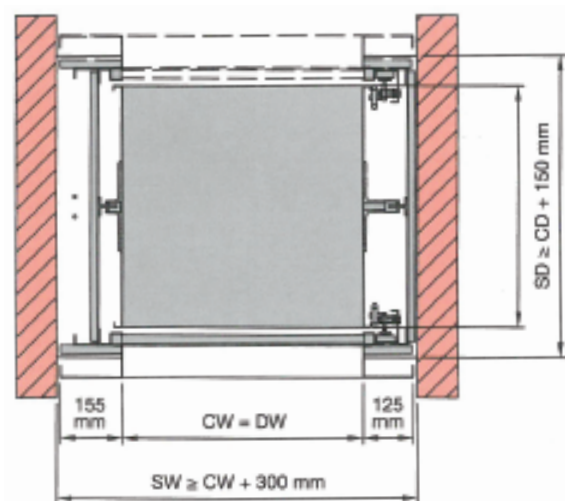
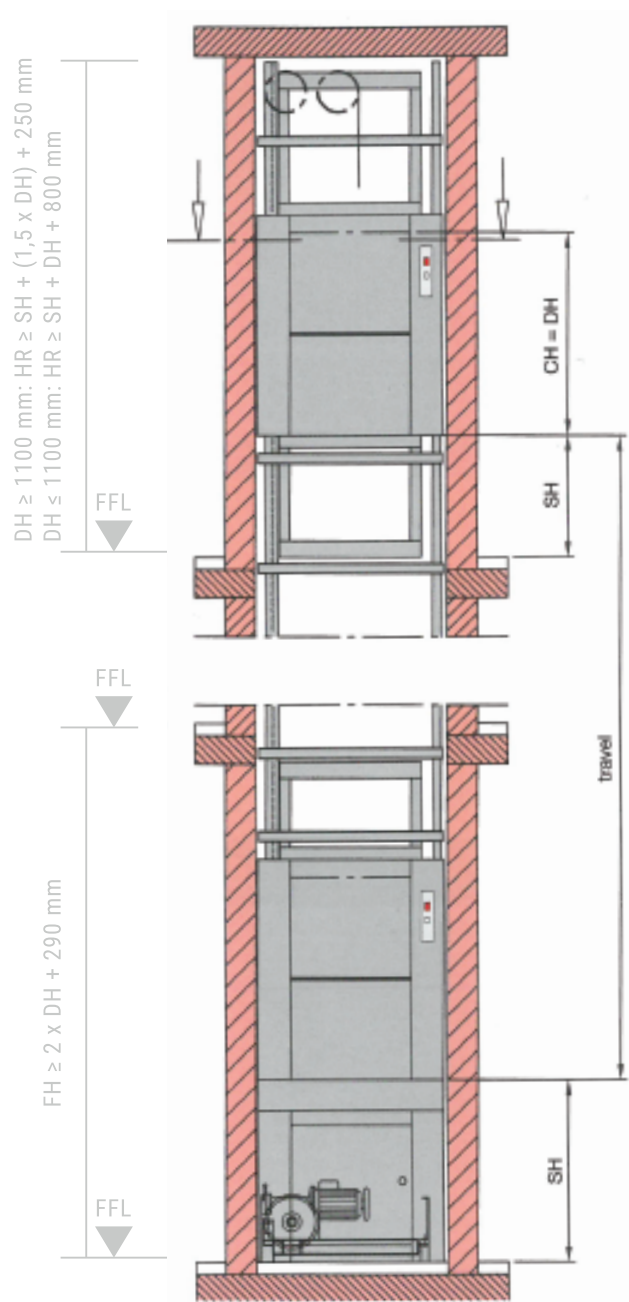
## ACCES PRIN FAȚĂ ȘI PRIN SPATE, CAMERA DE MAȘINI POZIȚIONATĂ LA NIVELUL INFERIOR, SUB CABINĂ, FĂRĂ LIMITATOR DE VITEZĂ

Dimensiunile puțului sunt absolut minime. Lățimea, adâncimea și înălțimea cabinei sunt disponibile în pași de câte 25 mm.

### ATENȚIE:

Protecția cabinei reduce toleranța golului de uși, respectiv dimensiunile puțului.

Nu sunt permise camere accesibile sub puț.



Lățimea camerei de mașini = adâncimea puțului

### ATENȚIE:

Acceptarea poziției camerei de mașini se va clarifica cu autoritățile locale.

**CW** - lățimea cabinei  
**CD** - adâncimea cabinei  
**CH** - înălțimea cabinei  
**DW** - lățimea ușilor (deschiderea ușilor)  
**DH** - înălțimea ușilor  
**SH** - înălțimea la care acționează liftul

**SW** - lățimea puțului  
**SD** - adâncimea puțului  
**HR** - spațiul de siguranță superior  
**FFL** - distanța de la o stație la alta cu podeaua finalizată  
**FH** - Distanța de la o stație la alta cu ușile de palier în linie

SARCINĂ	SUPRAFAȚĂ CABINĂ	VITEZĂ NOMINALĂ
50 kg	≤0,4 m <sup>2</sup>	0,3 m/s
100 kg	≤0,4 m <sup>2</sup>	0,3 m/s
100 kg	≤0,6 m <sup>2</sup>	0,3 m/s
100 kg	≤0,8 m <sup>2</sup>	0,3 m/s
100 kg	≤1,0 m <sup>2</sup>	0,3 m/s
200 kg	≤1,0 m <sup>2</sup>	0,15 m/s
300 kg	≤1,0 m <sup>2</sup>	0,15 m/s

- Respectă standardul EN 81-3 + EU-MRL2006/42/EC
- 3 metri de cursă sunt incluși pentru fiecare stație

### ATENȚIE:

Conform EN 81-3 partea 8.5:

Accesul în cabină, o protecție împotriva supra-încărcării poate fi necesară.

## ECHIPAMENT STANDARD

### STRUCTURĂ

- Structură de oțel, confecționată din profiluri speciale galvanizate și laminate la rece
- Pre-instalate cu glisiere T45 x 45 x 5 mm și canaline de plastic în segmente de câte 2 metri

### CABINĂ

- Sistem „Cant-off” confecționat din oțel galvanizat, cu patine reglabile pe ambele părți ale cabinei
- Raft demontabil
- Dispozitiv de compensare pe cablurile/lanțurile de suspensie

### UȘI DUBLE

- Uși duble cu operare manuală confecționate din oțel galvanizat în concordanță cu DIN 18092, producție controlată de TÜV-authorities
- Tocuri laterale confecționate din oțel galvanizat conform desenului
- Sistem de blocare al ușilor testat de TÜV-authorities

### UȘA CAMEREI DE MAȘINI

- O singură ușă batantă (Dw ≥ 800mm = ușă batantă dublă), cu încuietoare, cu balamale disponibile pe ambele părți
- Tocuri confecționate din oțel galvanizat conform desenului

### UNITATE DE ACȚIONARE

- Roată cu diametrul de 240 mm pentru 2 cabluri cu diametrul de 5 sau 6 mm
- Unitate de acționare cu umplere de ulei din fabrică, motor standard IP54, frână pe disc și roată, 3 x 400 V / 50 Hz.
- Conform IEC

### CONTROLLER

- Control de 24 V cu chemare și trimitere, și circuit de siguranță de 48 V
- Pre-cablat cu dopuri
- Semnal sonor de ajungere în stație a ascensorului
- Indicator de poziție pentru fiecare intrare
- Lumină pentru camera de mașini cu priză

Notă: Dacă ascensorul are o cursă mai mare de 4 m, vă rugăm să ne contactați pentru a afla dacă roata va încăpea în puț.

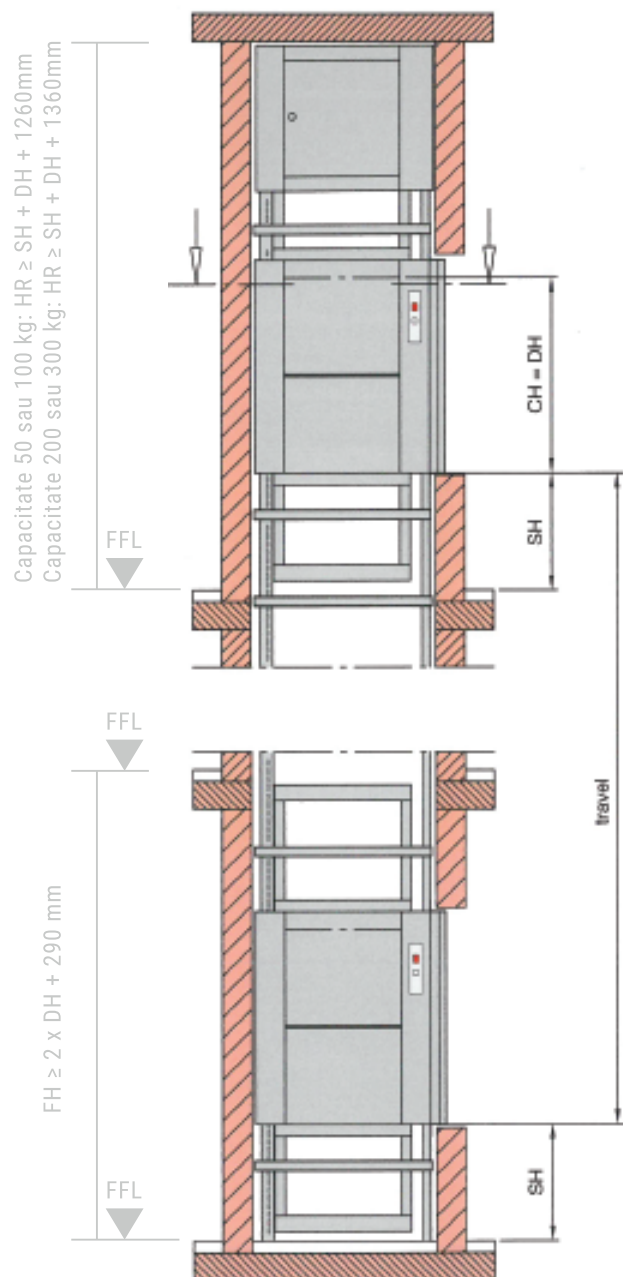
## ACCESE ADIACENTE, CAMERA DE MAȘINI POZIȚIONATĂ DEASUPRA, FĂRĂ LIMITATOR DE VITEZĂ

Dimensiunile puțului sunt absolut minime. Lățimea, adâncimea și înălțimea cabinei sunt disponibile în pași de câte 25 mm.

### ATENȚIE:

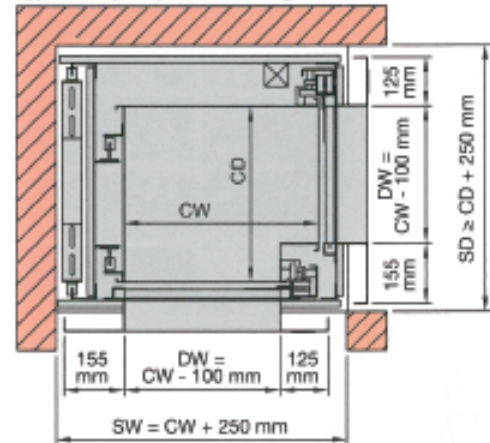
Protecția cabinei reduce toleranța golului de uși, respectiv dimensiunile puțului.

Nu sunt permise camere accesibile sub puț.



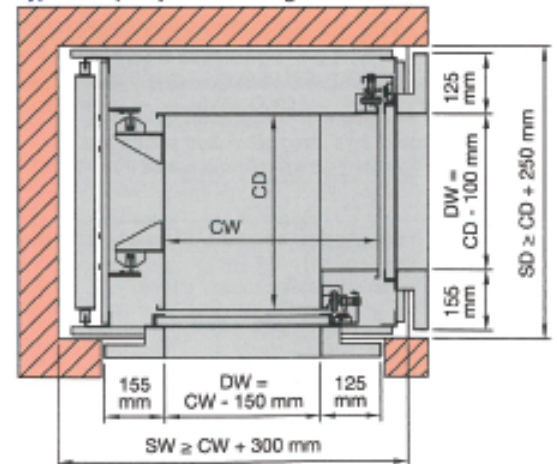
O instalație inversată în oglindă este disponibilă.

Type A: capacity = max. 100 kg



acces în camera de mașini

Type B: capacity = max. 300 kg



acces în camera de mașini

**CW** - lățimea cabinei

**CD** - adâncimea cabinei

**CH** - înălțimea cabinei

**DW** - lățimea ușilor (deschiderea ușilor)

**DH** - înălțimea ușilor

**SH** - înălțimea la care acționează liftul

**SW** - lățimea puțului

**SD** - adâncimea puțului

**HR** - spațiul de siguranță superior

**FFL** - distanța de la o stație la alta cu podeaua finalizată

**FH** - Distanța de la o stație la alta cu ușile de palier în linie

SARCINĂ	SUPRAFAȚĂ CABINĂ	VITEZĂ NOMINALĂ
50 kg	≤0,4 m <sup>2</sup>	0,4 m/s
100 kg	≤0,4 m <sup>2</sup>	0,4 m/s
100 kg	≤0,6 m <sup>2</sup>	0,4 m/s
100 kg	≤0,8 m <sup>2</sup>	0,4 m/s
100 kg	≤1,0 m <sup>2</sup>	0,4 m/s
200 kg	≤1,0 m <sup>2</sup>	0,25 m/s
300 kg	≤1,0 m <sup>2</sup>	0,25 m/s

- Respectă standardul EN 81-3 + EU-MRL2006/42/EC
- 3 metri de cursă sunt incluși pentru fiecare stație

#### ATENȚIE:

Conform EN 81-3 partea 8.5:

Accesul în cabină, o protecție împotriva supra-încărcării poate fi necesară.

## ECHIPAMENT STANDARD

### STRUCTURĂ

- Structură de oțel, confecționată din profiluri speciale galvanizate și laminate la rece
- Pre-instalate cu glisiere T45 x 45 x 5 mm și canaline de plastic în segmente de câte 2 metri

### CABINĂ

- Sistem „Cant-off” confecționat din oțel galvanizat, cu patine reglabile pe ambele părți ale cabinei
- Raft demontabil
- Dispozitiv de compensare pe cablurile/lanțurile de suspensie

### UȘI DUBLE

- Uși duble cu operare manuală confecționate din oțel galvanizat în concordanță cu DIN 18092, producție controlată de TÜV-authorities
- Tocuri laterale confecționate din oțel galvanizat conform desenului
- Sistem de blocare al ușilor testat de TÜV-authorities

### UȘA CAMEREI DE MAȘINI

- O singură ușă batantă (Dw ≥ 800mm = ușă batantă dublă), cu încuietoare, cu balamale disponibile pe ambele părți
- Tocuri confecționate din oțel galvanizat conform desenului

### UNITATE DE ACȚIONARE

- Unitate de acționare cu umplere de ulei din fabrică, motor standard IP54, frână pe disc și roată, 3 x 400 V / 50 Hz.
- Conform IEC
- Capacitate = 50 sau 100 kg: scripeți cu diametrul de 300 mm pentru 2, respective 3 cabluri cu diametrul de 6 mm
- Capacitate = 101 sau 300 kg: 2 roți de lanțuri pentru 2 lanțuri 5/8 x 3/8” DIN 8187

### CONTRA-GREUTĂȚI SAU GREUTATEA DE BALANSARE

- Jug de contra-greutăți din oțel galvanizat cu contr-greutăți din fier

### CONTROLLER

- Control de 24 V cu chemare și trimitere, și circuit de siguranță de 48 V
- Pre-cablat cu dopuri
- Semnal sonor de ajungere în stație a ascensorului
- Indicator de poziție pentru fiecare intrare
- Lumină pentru camera de mașini cu priză

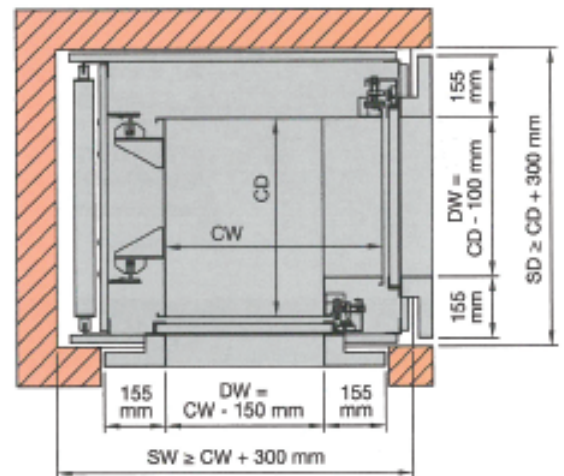
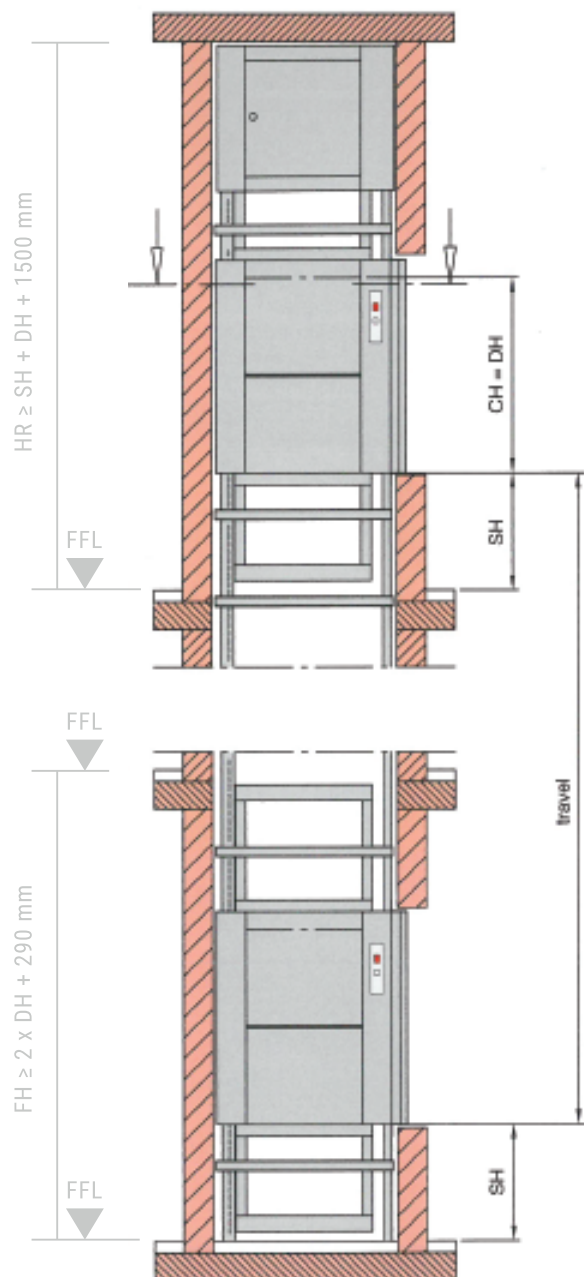
## ACCESE ADIACENTE, CAMERA DE MAȘINI POZIȚIONATĂ DEASUPRA, CU LIMITATOR DE VITEZĂ

Dimensiunile puțului sunt absolut minime. Lățimea, adâncimea și înălțimea cabinei sunt disponibile în pași de câte 25 mm.

### ATENȚIE:

Protecția cabinei reduce toleranța golului de uși, respectiv dimensiunile puțului.

Nu sunt permise camere accesibile sub puț.



acces în camera de mașini

**O instalație inversată în oglindă este disponibilă.**

**CW** - lățimea cabinei  
**CD** - adâncimea cabinei  
**CH** - înălțimea cabinei  
**DW** - lățimea ușilor (deschiderea ușilor)  
**DH** - înălțimea ușilor  
**SH** - înălțimea la care acționează liftul

**SW** - lățimea puțului  
**SD** - adâncimea puțului  
**HR** - spațiul de siguranță superior  
**FFL** - distanța de la o stație la alta cu podeaua finalizată  
**FH** - Distanța de la o stație la alta cu ușile de palier în linie

SARCINĂ	SUPRAFAȚĂ CABINĂ	VITEZĂ NOMINALĂ
50 kg	≤0,4 m <sup>2</sup>	0,3 m/s
100 kg	≤0,4 m <sup>2</sup>	0,3 m/s
100 kg	≤0,6 m <sup>2</sup>	0,3 m/s
100 kg	≤0,8 m <sup>2</sup>	0,3 m/s
100 kg	≤1,0 m <sup>2</sup>	0,3 m/s
200 kg	≤1,0 m <sup>2</sup>	0,15 m/s
300 kg	≤1,0 m <sup>2</sup>	0,15 m/s

- Respectă standardul EN 81-3 + EU-MRL2006/42/EC
- 3 metri de cursă sunt incluși pentru fiecare stație

### ATENȚIE:

Conform EN 81-3 partea 8.5:

Accesul în cabină, o protecție împotriva supra-încărcării poate fi necesară.

## ECHIPAMENT STANDARD

### STRUCTURĂ

- Structură de oțel, confecționată din profiluri speciale galvanizate și laminate la rece
- Pre-instalate cu glisiere T45 x 45 x 5 mm și canaline de plastic în segmente de câte 2 metri
- Tampon cu diametrul de 80 mm

### CABINĂ

- Sistem „Cant-off” confecționat din oțel galvanizat, cu patine reglabile pe ambele părți ale cabinei
- Raft demontabil
- Dispozitiv de compensare pe cablurile/lanțurile de suspensie
- Limitator de viteză, testat de TÜV-authoritie

### UȘI DUBLE

- Uși duble cu operare manuală confecționate din oțel galvanizat în concordanță cu DIN 18092, producție controlată de TÜV-authorities
- Tocuri laterale confecționate din oțel galvanizat conform desenului
- Sistem de blocare al ușilor testat de TÜV-authorities

### UȘA CAMEREI DE MAȘINI

- O singură ușă batantă (Dw ≥ 800mm = ușă batantă dublă), cu încuietoare, cu balamale disponibile pe ambele părți
- Tocuri confecționate din oțel galvanizat conform desenului

### UNITATE DE ACȚIONARE

- Unitate de acționare cu umplere de ulei din fabrică, motor standard IP54, frână pe disc și roată, 3 x 400 V / 50 Hz.
- Conform IEC
- Roată cu diametrul de 240 mm pentru 2 cabluri cu diametrul de 5 sau 6 mm

### CONTROLLER

- Control de 24 V cu chemare și trimitere, și circuit de siguranță de 48 V
- Pre-cablat cu dopuri
- Semnal sonor de ajungere în stație a ascensorului
- Indicator de poziție pentru fiecare intrare
- Lumină pentru camera de mașini cu priză

Notă: Dacă ascensorul are o cursă mai mare de 4 m, vă rugăm să ne contactați pentru a afla dacă roata va încăpea în puț.

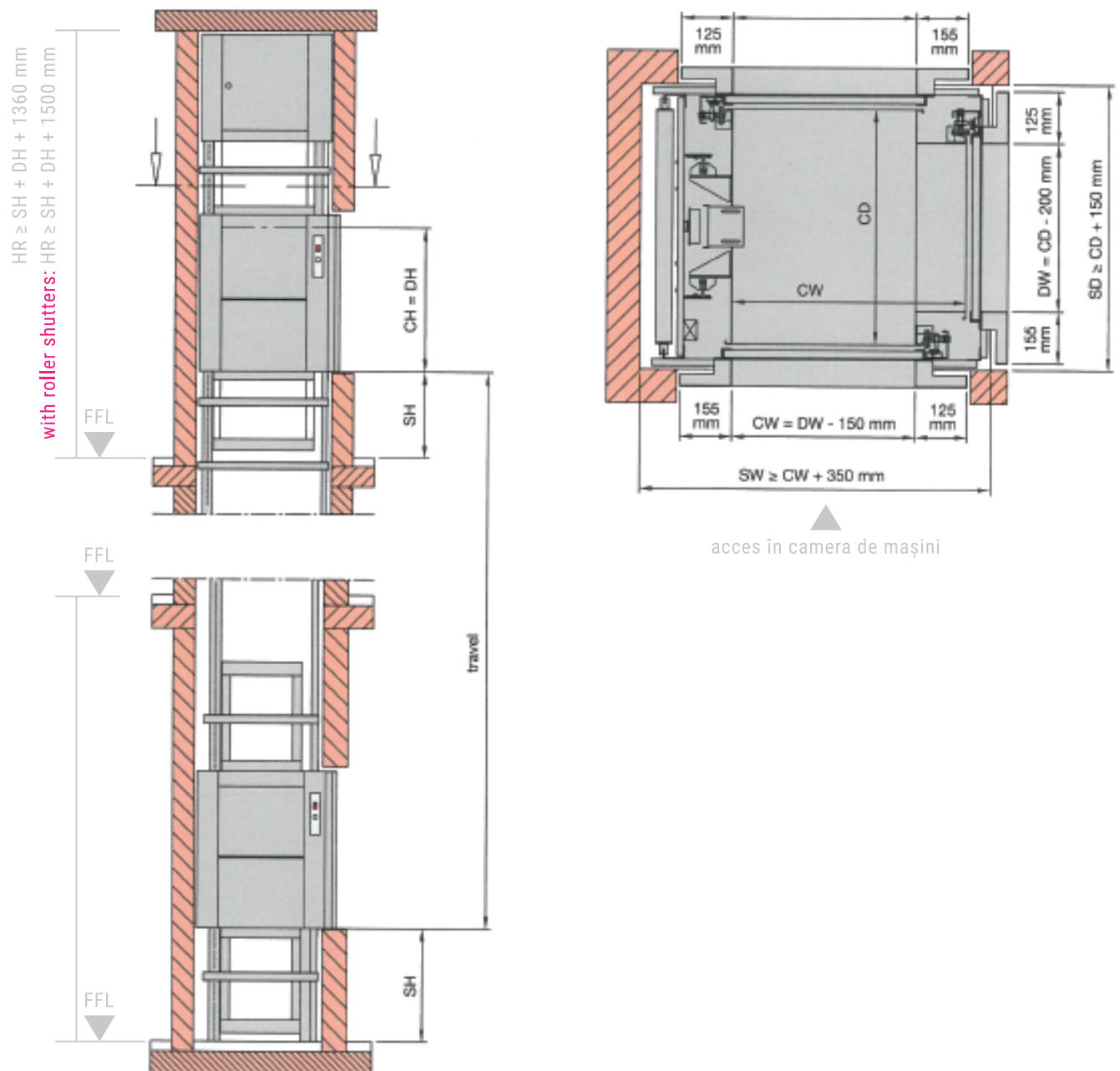
### 3 ACCESE LATERALE ADIACENTE, CAMERA DE MAȘINI POZIȚIONATĂ DEASUPRA, FĂRĂ LIMITATOR DE VITEZĂ

Dimensiunile puțului sunt absolut minime. Lățimea, adâncimea și înălțimea cabinei sunt disponibile în pași de câte 25 mm.

#### ATENȚIE:

Protecția cabinei reduce toleranța golului de uși, respectiv dimensiunile puțului.

Nu sunt permise camere accesibile sub puț.



**CW** - lățimea cabinei

**CD** - adâncimea cabinei

**CH** - înălțimea cabinei

**DW** - lățimea ușilor (deschiderea ușilor)

**DH** - înălțimea ușilor

**SH** - înălțimea la care acționează liftul

**SW** - lățimea puțului

**SD** - adâncimea puțului

**HR** - spațiul de siguranță superior

**FFL** - distanța de la o stație la alta cu podeaua finalizată

**FH** - Distanța de la o stație la alta cu ușile de palier în linie

SARCINĂ	SUPRAFAȚĂ CABINĂ	VITEZĂ NOMINALĂ
50 kg	≤0,4 m <sup>2</sup>	0,4 m/s
100 kg	≤0,4 m <sup>2</sup>	0,4 m/s
100 kg	≤0,6 m <sup>2</sup>	0,4 m/s
100 kg	≤0,8 m <sup>2</sup>	0,4 m/s
100 kg	≤1,0 m <sup>2</sup>	0,4 m/s
200 kg	≤1,0 m <sup>2</sup>	0,25 m/s
300 kg	≤1,0 m <sup>2</sup>	0,25 m/s

- Respectă standardul EN 81-3 + EU-MRL2006/42/EC
- 3 metri de cursă sunt incluși pentru fiecare stație

#### ATENȚIE:

Conform EN 81-3 partea 8.5:

Accesul în cabină, o protecție împotriva supra-încărcării poate fi necesară.

## ECHIPAMENT STANDARD

### STRUCTURĂ

- Structură de oțel, confecționată din profiluri speciale galvanizate și laminate la rece
- Pre-instalate cu glisiere T45 x 45 x 5 mm și canaline de plastic în segmente de câte 2 metri

### CABINĂ

- Sistem „Cant-off” confecționat din oțel galvanizat, cu patine reglabile pe ambele părți ale cabinei
- Raft demontabil
- Dispozitiv de compensare pe cablurile/lanțurile de suspensie

### UȘI DUBLE

- Uși duble cu operare manuală confecționate din oțel galvanizat în concordanță cu DIN 18092, producție controlată de TÜV-authorities
- Tocuri laterale confecționate din oțel galvanizat conform desenului
- Sistem de blocare al ușilor testat de TÜV-authorities

### UȘA CAMEREI DE MAȘINI

- O singură ușă batantă (Dw ≥ 800mm = ușă batantă dublă), cu încuietoare, cu balamale disponibile pe ambele părți
- Tocuri confecționate din oțel galvanizat conform desenului

### UNITATE DE ACȚIONARE

- Unitate de acționare cu umplere de ulei din fabrică, motor standard IP54, frână pe disc și roată, 3 x 400 V / 50 Hz.
- Conform IEC
- Capacitate = 50 sau 100 kg: scripeți cu diametrul de 300 mm pentru 2, respective 3 cabluri cu diametrul de 6 mm
- Capacitate = 101 sau 300 kg: 2 roți de lanțuri pentru 2 lanțuri 5/8 x 3/8” DIN 8187

### CONTRA-GREUTĂȚI SAU GREUTATEA DE BALANSARE

- Jug de contra-greutăți din oțel galvanizat cu contr-greutăți din fier

### CONTROLLER

- Control de 24 V cu chemare și trimitere, și circuit de siguranță de 48 V
- Pre-cablat cu dopuri
- Semnal sonor de ajungere în stație a ascensorului
- Indicator de poziție pentru fiecare intrare
- Lumină pentru camera de mașini cu priză

# **VALCRIS GROUP**

---

tel. +40 751 513 647 | +40 748 653 832 | +40 372 930 669 | [office@valcris-lift.ro](mailto:office@valcris-lift.ro)  
str. Câmpului, nr. 181, Palota, Bihor, Romania

[www.valcris-lift.ro](http://www.valcris-lift.ro)



**VALCRIS**